

Nombre del Producto: TARJETA 11 Anticuerpo policlonal de conejo**Nº de Catálogo: APRab07924**

Solo para uso en investigación.

Resumen

Descripción	Anticuerpo policlonal de conejo
Huésped	Conejo
Aplicación	WB,IHC,ICC/IF,ELISA
Reactividad	Humano, Ratón
Conjugación	No conjugado
Modificación	Sin modificar
Isotipo	IgG
Clonalidad	Policlonal
Formato	Líquido
Concentración	1 mg/ml
Almacenamiento	Hacer alícuotas y almacenar a -20°C (válido por 12 meses). Evitar ciclos de congelación/descongelación.
Envío	Bolsas de hielo
Tampon	Líquido en PBS que contiene 50% de glicerol, 0,5% de proteína protectora y 0,02% de conservante de nuevo tipo N.
Purificación	Purificación por afinidad

Aplicación

Relación de Dilución	WB 1:500-1:2000,IHC 1:100-1:300,ICC/IF 1:200-1:1000,ELISA 1:20000-1:40000
Peso Molecular	130kDa

Información del Antígeno

Nombre del Gen	CARD11
Nombres Alternativos	CARD11; CARMA1; Caspase recruitment domain-containing protein 11; CARD-containing MAGUK protein 1; Carma 1
ID del Gen	84433.0
ID SwissProt	Q9BXL7
Inmunógeno	El antisuero se produjo contra el péptido sintetizado derivado de CARD11 humano. Rango de AA: 10-59.

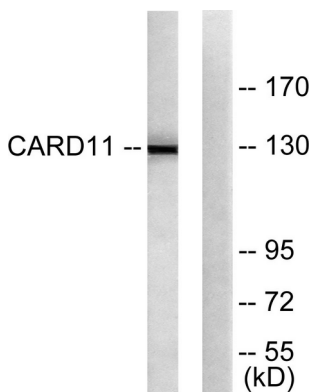
Antecedentes

La proteína codificada por este gen pertenece a la familia de las guanilato quinasa asociadas a la membrana (MAGUK), una clase de proteínas que funcionan como andamiajes moleculares para el ensamblaje de complejos multiproteicos en regiones especializadas de la membrana plasmática. Esta proteína también pertenece a la familia de proteínas CARD, que se caracteriza por poseer un dominio de reclutamiento asociado a caspasa (CARD) característico. Esta proteína tiene una estructura de dominio similar a la de la proteína CARD14. Se ha demostrado que los dominios CARD de ambas proteínas interactúan específicamente con BCL10, una proteína conocida por funcionar como regulador positivo de la apoptosis celular y la activación de NF- κ B. Al expresarse en las células, esta proteína activó NF- κ B e indujo la fosforilación de BCL10. [Proporcionado por RefSeq, jul. de 2008], Precaución: Se supone que contiene un dominio SH3 que no es detectado por PROSITE, Pfam ni SMART. Función: Activa NF- κ B a través de BCL10 e IKK. Estimula la fosforilación de BCL10. Similitud: Contiene un dominio CARD. Similitud: Contiene un dominio similar a la guanilato quinasa. Similitud: Contiene un dominio PDZ (DHR). Subunidad: CARD11 y BCL10 se unen mediante interacción CARD-CARD. Especificidad tisular: Detectado en leucocitos de sangre periférica de adultos, timo, bazo e hígado. También se encuentra en células de leucemia promielocítica HL-60, células de leucemia mieloide crónica K562, células Raji de linfoma de Burkitt y células SW480 de adenocarcinoma colorrectal. No detectado en células HeLa S3, Molt-4, A549 y G431.

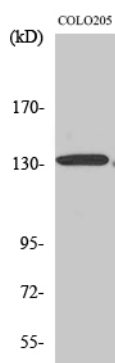
Área de Investigación

Receptor de células T; Antígeno de células B;

Datos de Imagen



Análisis de inmunotransferencia de lisados de células COLO205 con el anticuerpo CARD11. El carril derecho está bloqueado con el péptido sintetizado.



Análisis Western Blot de varias células utilizando el anticuerpo policlonal CARD 11

