

Nombre del Producto: TARJETA 10 Anticuerpo policlonal de conejo**Nº de Catálogo:** APRab07923

Solo para uso en investigación.

Resumen

Descripción	Anticuerpo policlonal de conejo
Huésped	Conejo
Aplicación	WB,IHC,ICC/IF,ELISA
Reactividad	Humano, Ratón
Conjugación	No conjugado
Modificación	Sin modificar
Isotipo	IgG
Clonalidad	Policlonal
Formato	Líquido
Concentración	1 mg/ml
Almacenamiento	Hacer alícuotas y almacenar a -20°C (válido por 12 meses). Evitar ciclos de congelación/descongelación.
Envío	Bolsas de hielo
Tampon	Líquido en PBS que contiene 50% de glicerol, 0,5% de proteína protectora y 0,02% de conservante de nuevo tipo N.
Purificación	Purificación por afinidad

Aplicación

Relación de Dilución	WB 1:500-1:2000,IHC 1:100-1:300,ICC/IF 1:200-1:1000,ELISA 1:5000-1:20000
Peso Molecular	120kDa

Información del Antígeno

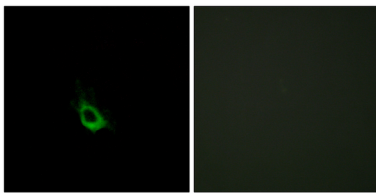
Nombre del Gen	CARD10
Nombres Alternativos	CARD10; CARMA3; Caspase recruitment domain-containing protein 10; CARD-containing MAGUK protein 3; Carma 3
ID del Gen	29775.0
ID SwissProt	Q9BWT7
Inmunógeno	El antisuero se produjo contra el péptido sintetizado derivado de CARD10 humano. Rango de AA: 481-530.

Antecedentes

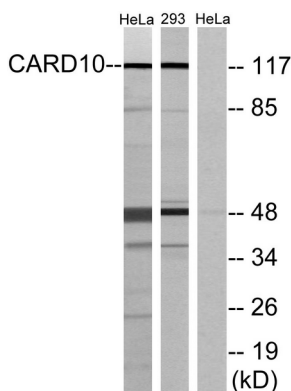
El dominio de reclutamiento de caspasas (CARD) es un módulo proteico compuesto por 6 o 7 hélices alfa antiparalelas. Participa en la señalización de la apoptosis mediante interacciones homofílicas proteína-proteína altamente específicas. Al igual que otras proteínas CARD, CARD10 pertenece a la familia de las guanilato quinasas asociadas a la membrana (MAGUK) y activa el NF-kappa-B (NFKB; véase MIM 164011) a través de BCL10 (MIM 603517) (Wang et al., 2001 [PubMed 11259443]). [Suministrado por OMIM, marzo de 2008], precaución: Se supone que contiene un SH3, un PDZ y un dominio similar a la guanilato quinasa. Sin embargo, PROSITE, Pfam ni SMART no detectan ninguno de estos tres dominios. Función: Activa el NF-kappa-B a través de BCL10 e IKK. Similitud: Contiene un dominio CARD. Subunidad: CARD10 y BCL10 se unen mediante interacción CARD-CARD. Ambos forman un complejo con MALT1, donde MALT1 se une a BCL10. Especificidad tisular: Se detecta en corazón, riñón e hígado de adultos; niveles más bajos en intestino, placenta, músculo y pulmón. También se encuentra en pulmón, hígado y riñón fetal.

Área de Investigación

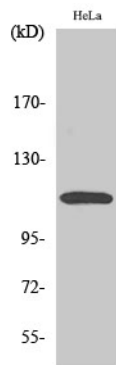
Datos de Imagen



Análisis de inmunofluorescencia de células HeLa con el anticuerpo CARD10. La imagen de la derecha muestra el péptido sintetizado.



Análisis de inmunotransferencia de lisados de células HeLa y 293, utilizando el anticuerpo CARD10. El carril derecho está bloqueado con el péptido sintetizado.



Análisis Western Blot de varias células utilizando el anticuerpo policlonal CARD 10