

Nombre del Producto: Anticuerpo policlonal de conejo CaMKK2**Nº de Catálogo: APRab07896**

Solo para uso en investigación.

Resumen

Descripción	Anticuerpo policlonal de conejo
Huésped	Conejo
Aplicación	WB,IHC,ICC/IF,ELISA
Reactividad	Humano, Ratón, Rata
Conjugación	No conjugado
Modificación	Sin modificar
Isotipo	IgG
Clonalidad	Policlonal
Formato	Líquido
Concentración	1 mg/ml
Almacenamiento	Hacer alícuotas y almacenar a -20°C (válido por 12 meses). Evitar ciclos de congelación/descongelación.
Envío	Bolsas de hielo
Tampon	Líquido en PBS que contiene 50% de glicerol, 0,5% de proteína protectora y 0,02% de conservante de nuevo tipo N.
Purificación	Purificación por afinidad

Aplicación

Relación de Dilución	WB 1:500-1:2000,IHC 1:100-1:300,ICC/IF 1:50-1:200,ELISA 1:5000-1:20000
Peso Molecular	65kDa

Información del Antígeno

Nombre del Gen	CAMKK2 CAMKK2; CAMKKB; KIAA0787; Calcium/calmodulin-dependent protein kinase kinase 2;
Nombres Alternativos	CaM-KK 2; CaM-kinase kinase 2; CaMKK 2; Calcium/calmodulin-dependent protein kinase kinase beta; CaM-KK beta; CaM-kinase kinase beta; CaMKK beta
ID del Gen	10645.0
ID SwissProt	Q96RR4
Inmunógeno	El antisuero se produjo contra el péptido sintetizado derivado de CAMKK2 humano. Rango de AA: 381-430.

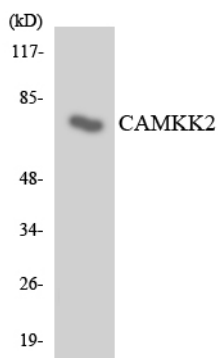
Antecedentes

El producto de este gen pertenece a la familia de las proteínas quinasas serina/treonina y a la subfamilia de las proteínas quinasas dependientes de Ca(2+)/calmodulina. La isoforma principal de este gen participa en la cascada de las quinasas dependientes de calcio/calmodulina (CaM) mediante la fosforilación de las quinasas dependientes de CaMK1 y CaMK4. Los productos proteicos de este gen también fosforilan la proteína quinasa activada por AMP (AMPK). Este gen tiene su expresión más fuerte en el cerebro e influye en las cascadas de señalización involucradas en el aprendizaje y la memoria, la diferenciación y migración neuronal, el crecimiento de neuritas y la formación de sinapsis. El empalme alternativo da como resultado múltiples variantes de transcripción que codifican isoformas distintas. Las isoformas identificadas difieren en su capacidad para experimentar autofosforilación y fosforilar quinasas dependientes de CaMK1. [Proporcionado por RefSeq, jul. de 2012], actividad catalítica: ATP + una proteína = ADP + una fosfoproteína., dominio: El dominio autoinhibitorio se superpone con la región de unión a la calmodulina y podría estar involucrado en la autoinhibición intraestérica., dominio: El dominio RP (rico en arginina/prolina) participa en el reconocimiento de CAMK1 y CAMK4 como sustratos., regulación enzimática: Activada por Ca(2+)/calmodulina. La unión de calmodulina puede liberar la autoinhibición intraestérica. La autofosforilación no altera la actividad ni la regulación por Ca(2+)/calmodulina. En parte, la actividad es independiente de Ca(2+)/calmodulina., función: Proteína quinasa dependiente de calcio/calmodulina, perteneciente a una cascada de señalización desencadenada por calcio, implicada en diversos procesos celulares. Las isoformas 1, 2 y 3 fosforilan CAMK1 y CAMK4. La isoforma 3 fosforila CAMK1D. Las isoformas 4, 5 y 6, que carecen de parte del dominio de unión a calmodulina, están inactivas. Parece estar implicada en la activación hipocampal de CREB1. PTM: Autofosforilada. Precaución de secuencia: Retención de intrones. Similitud: Perteneciente a la superfamilia de las proteínas quinasas. Familia de las proteínas quinasas Ser/Thr. Similitud: Contiene un dominio de proteína quinasa. Subunidad: Interactúa con la calmodulina. Especificidad tisular: Se expresa de forma ubicua, con niveles más altos en el cerebro. Se detectan niveles intermedios en el bazo, la próstata, la tiroides y los leucocitos. El nivel más bajo se encuentra en el pulmón.

Área de Investigación

AMPK

Datos de Imagen



Análisis de transferencia Western de los lisados de células HeLa utilizando el anticuerpo CAMKK2.

Análisis Western Blot de células HuvEc utilizando el anticuerpo policlonal CaMKII β

