

Nombre del Producto: Anticuerpo policlonal de conejo CaMKIIδ**Nº de Catálogo: APRab07890**

Solo para uso en investigación.

Resumen

Descripción	Anticuerpo policlonal de conejo
Huésped	Conejo
Aplicación	WB,IHC,ICC/IF,ELISA
Reactividad	Humano, Ratón, Rata
Conjugación	No conjugado
Modificación	Sin modificar
Isotipo	IgG
Clonalidad	Policlonal
Formato	Líquido
Concentración	1 mg/ml
Almacenamiento	Hacer alícuotas y almacenar a -20°C (válido por 12 meses). Evitar ciclos de congelación/descongelación.
Envío	Bolsas de hielo
Tampon	Líquido en PBS que contiene 50% de glicerol, 0,5% de proteína protectora y 0,02% de conservante de nuevo tipo N.
Purificación	Purificación por afinidad

Aplicación

Relación de Dilución	WB 1:500-1:2000,IHC 1:100-1:300,ICC/IF 1:50-1:200,ELISA 1:20000-1:40000
Peso Molecular	56kDa

Información del Antígeno

Nombre del Gen	CAMK2D
Nombres Alternativos	CAMK2D; CAMKD; Calcium/calmodulin-dependent protein kinase type II subunit delta; CaM kinase II subunit delta; CaMK-II subunit delta
ID del Gen	817.0
ID SwissProt	Q13557
Inmunógeno	Péptido sintetizado derivado de la región interna de CaMKIIδ humana.

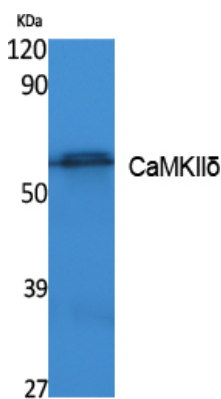
Antecedentes

El producto de este gen pertenece a la familia de las serina/treonina proteína quinasas y a la subfamilia de las proteínas quinasas dependientes de Ca(2+)/calmodulina. La señalización del calcio es crucial para varios aspectos de la plasticidad en las sinapsis glutamatérgicas. En las células de mamíferos, la enzima se compone de cuatro cadenas diferentes: alfa, beta, gamma y delta. El producto de este gen es una cadena delta. El empalme alternativo da lugar a múltiples variantes de transcripción que codifican isoformas distintas. Distintas isoformas de esta cadena presentan diferentes patrones de expresión. [Proporcionado por RefSeq, nov. de 2008], Actividad catalítica: ATP + una proteína = ADP + una fosfoproteína., Regulación enzimática: La autofosforilación de CAMK2 desempeña un papel importante en la regulación de la actividad quinasa., Función: La CaM-quinasa II (CAMK2) es una quinasa importante en el sistema nervioso central que puede actuar en la potenciación a largo plazo y la liberación de neurotransmisores., Varios: La expresión de CAMK2D aumenta significativamente en pacientes con miocardiopatía dilatada., Similitud: Pertenece a la superfamilia de las proteínas quinasas., Similitud: Pertenece a la superfamilia de las proteínas quinasas. Familia de las proteínas quinasas Ser/Thr de CAMK. Subfamilia CaMK., Similitud: Contiene un dominio de proteína quinasa., Subunidad: CAMK2 se compone de cuatro cadenas diferentes: alfa, beta, gamma y delta. Las diferentes isoformas se ensamblan en holoenzimas homo o heteromultiméricas compuestas de 8 a 12 subunidades. Especificidad tisular: Se expresa en el músculo cardíaco y esquelético. Las isoformas Delta 3, Delta 2, Delta 8 y Delta 9 se expresan en el músculo cardíaco. La isoforma Delta 11 se expresa en el músculo esquelético.

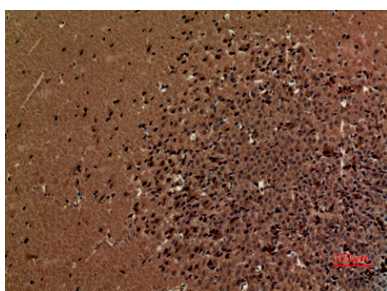
Área de Investigación

ErbB_HER;Calcio;Meiosis de ovocitos;WNT;CÉLULA WNT-T;Potenciación a largo plazo;Neurotrofina;Transducción olfativa;GnRH;Melanogénesis;Glioma;

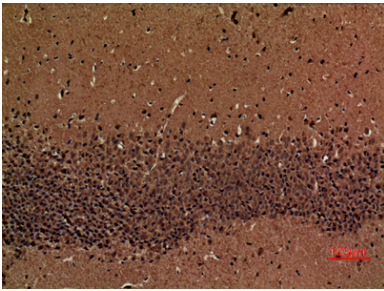
Datos de Imagen



Análisis Western Blot de extractos de células K562, utilizando el anticuerpo policlonal CaMKIIδ. El anticuerpo secundario se diluyó a 1:20000.



Análisis inmunohistoquímico de cerebro de ratón incluido en parafina, el anticuerpo se diluyó a 1:100



Análisis inmunohistoquímico de cerebro de ratón incluido en parafina, el anticuerpo se diluyó a 1:100