

Nombre del Producto: Anticuerpo policlonal de conejo anti-calretinina

Nº de Catálogo: APRab07878

Solo para uso en investigación.

Resumen

Descripción	Anticuerpo policlonal de conejo
Huésped	Conejo
Aplicación	WB,IHC,ICC/IF,ELISA
Reactividad	Humano, Ratón, Rata
Conjugación	No conjugado
Modificación	Sin modificar
Isotipo	IgG
Clonalidad	Policlonal
Formato	Líquido
Concentración	1 mg/ml
Almacenamiento	Hacer alícuotas y almacenar a -20°C (válido por 12 meses). Evitar ciclos de congelación/descongelación.
Envío	Bolsas de hielo
Tampon	Líquido en PBS que contiene 50% de glicerol, 0,5% de proteína protectora y 0,02% de conservante de nuevo tipo N.
Purificación	Purificación por afinidad

Aplicación

Relación de Dilución	WB 1:500-1:2000,IHC 1:100-1:500,ICC/IF 1:50-1:200,ELISA 1:5000-1:20000
Peso Molecular	32kDa

Información del Antígeno

Nombre del Gen	CALB2
Nombres Alternativos	Calretinin (CR;29 kDa calbindin)
ID del Gen	794.0
ID SwissProt	P22676
Inmunógeno	Péptido sintetizado derivado de calbindina 2 en el rango AA: 191-240

Antecedentes

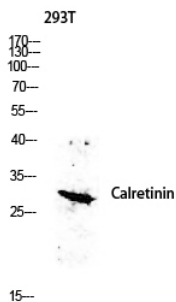
Este gen codifica una proteína intracelular transportadora de calcio, perteneciente a la superfamilia de la troponina C. Los

miembros de esta familia de proteínas poseen seis dominios EF-hand que se unen al calcio. Esta proteína participa en diversas funciones celulares, como la focalización de mensajes y la amortiguación intracelular del calcio. También actúa como modulador de la excitabilidad neuronal y es un marcador diagnóstico para algunas enfermedades humanas, como la enfermedad de Hirschsprung y algunos tipos de cáncer. El empalme alternativo produce múltiples variantes de transcripción. [Proporcionado por RefSeq, junio de 2010], Función: La calretinina es una proteína transportadora de calcio abundante en las neuronas auditivas. Información en línea: Entrada sobre calbindina. Similitud: Pertenece a la familia de las calbindinas. Similitud: Contiene seis dominios EF-hand. Especificidad tisular: Cerebro.

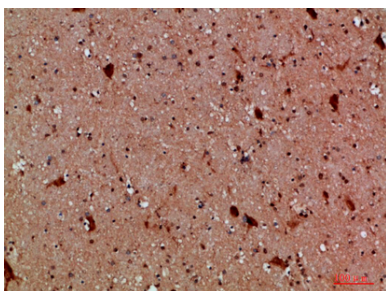
Área de Investigación

Etiquetas y marcadores celulares

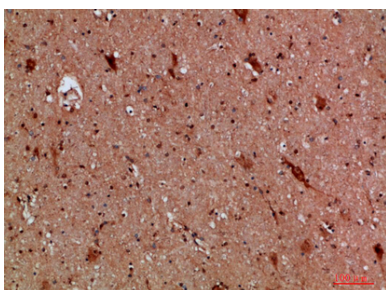
Datos de Imagen



Análisis de Western blot de la lisis de 293T con el anticuerpo CALB2. El anticuerpo se diluyó a 1:500. El anticuerpo secundario se diluyó a 1:20000.



Análisis inmunohistoquímico de cerebro humano incluido en parafina, el anticuerpo se diluyó a 1:200



Análisis inmunohistoquímico de cerebro humano incluido en parafina, el anticuerpo se diluyó a 1:200