

Nombre del Producto: Anticuerpo policlonal de conejo calponina 2**Nº de Catálogo: APRab07872**

Solo para uso en investigación.

Resumen

Descripción	Anticuerpo policlonal de conejo
Huésped	Conejo
Aplicación	WB,ICC/IF,ELISA
Reactividad	Humano, Ratón
Conjugación	No conjugado
Modificación	Sin modificar
Isotipo	IgG
Clonalidad	Policlonal
Formato	Líquido
Concentración	1 mg/ml
Almacenamiento	Hacer alícuotas y almacenar a -20°C (válido por 12 meses). Evitar ciclos de congelación/descongelación.
Envío	Bolsas de hielo
Tampon	Líquido en PBS que contiene 50% de glicerol, 0,5% de proteína protectora y 0,02% de conservante de nuevo tipo N.
Purificación	Purificación por afinidad

Aplicación

Relación de Dilución	WB 1:500-1:2000,ICC/IF 1:200-1:1000,ELISA 1:20000-1:40000
Peso Molecular	33kDa

Información del Antígeno

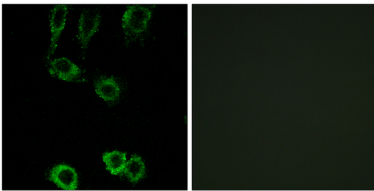
Nombre del Gen	CNN2
Nombres Alternativos	CNN2; Calponin-2; Calponin H2; smooth muscle; Neutral calponin
ID del Gen	1265.0
ID SwissProt	Q99439
Inmunógeno	El antisuero se produjo contra el péptido sintetizado derivado del CNN2 humano. Rango de AA: 121-170.

Antecedentes

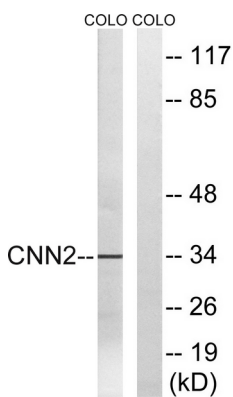
La proteína codificada por este gen, capaz de unirse a actina, calmodulina, troponina C y tropomiosina, podría participar en la organización estructural de los filamentos de actina. Esta proteína codificada podría desempeñar un papel en la contracción del músculo liso y la adhesión celular. Se han identificado varios pseudogenes de este gen, presentes en los cromosomas 1, 2, 3, 6, 9, 11, 13, 15, 16, 21 y 22. El empalme alternativo da lugar a múltiples variantes de transcripción que codifican diferentes isoformas. [proporcionado por RefSeq, enero de 2015], función: Proteína asociada a filamentos delgados que participa en la regulación y modulación de la contracción del músculo liso. Es capaz de unirse a actina, calmodulina, troponina C y tropomiosina. La interacción de la calponina con la actina inhibe la actividad de la actomiosina Mg-ATPasa.,similitud:Pertenece a la familia de las calponinas.,similitud:Contiene 1 dominio CH (homología de calponina),similitud:Contiene 3 repeticiones similares a calponina.,especificidad de tejido:Corazón y músculo liso.

Área de Investigación

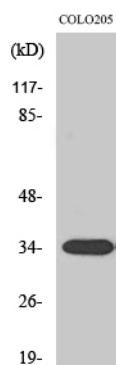
Datos de Imagen



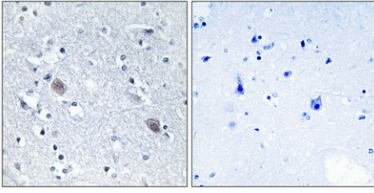
Análisis de inmunofluorescencia de células A549 con el anticuerpo CNN2. La imagen de la derecha muestra el péptido sintetizado.



Análisis de inmunotransferencia de lisados de células COLO, utilizando el anticuerpo CNN2. El carril derecho está bloqueado con el péptido sintetizado.



Análisis Western Blot de varias células utilizando el anticuerpo policlonal Calponina 2



Análisis inmunohistoquímico de cerebro humano incluido en parafina. El anticuerpo se diluyó a 1:100 (4°C, durante la noche). Se utilizó Tris-EDTA a alta presión y temperatura, pH 8,0, para la recuperación del antígeno. El control negativo (derecha) obtenido del anticuerpo fue preabsorbido por el péptido inmunógeno.