

Nombre del Producto: Anticuerpo policlonal de conejo calpaína 2**Nº de Catálogo: APRab07870**

Solo para uso en investigación.

Resumen

Descripción	Anticuerpo policlonal de conejo
Huésped	Conejo
Aplicación	IHC, ICC/IF, ELISA
Reactividad	Humano, Ratón, Rata
Conjugación	No conjugado
Modificación	Sin modificar
Isotipo	IgG
Clonalidad	Policlonal
Formato	Líquido
Concentración	1 mg/ml
Almacenamiento	Hacer alícuotas y almacenar a -20°C (válido por 12 meses). Evitar ciclos de congelación/descongelación.
Envío	Bolsas de hielo
Tampon	Líquido en PBS que contiene 50% de glicerol, 0,5% de proteína protectora y 0,02% de conservante de nuevo tipo N.
Purificación	Purificación por afinidad

Aplicación

Relación de Dilución	IHC 1:100-1:300, ICC/IF 1:50-1:200, ELISA 1:20000-1:40000
Peso Molecular	-

Información del Antígeno

Nombre del Gen	CAPN2 CAPN2; CANPL2; Calpain-2 catalytic subunit; Calcium-activated neutral proteinase 2;
Nombres Alternativos	CANP 2; Calpain M-type; Calpain large polypeptide L2; Calpain-2 large subunit; Millimolar-calpain; M-calpain
ID del Gen	824.0
ID SwissProt	P17655
Inmunógeno	El antisuero se produjo contra el péptido sintetizado derivado de la calpaína 2 humana. Rango de AA: 305-354

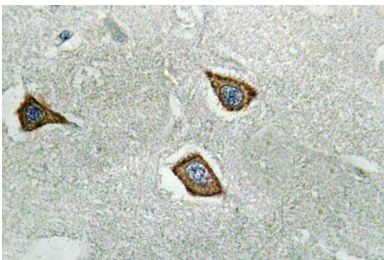
Antecedentes

Las calpaínas, proteasas neutras activadas por calcio, son cisteína proteasas intracelulares no lisosomales. Las calpaínas de mamíferos incluyen proteínas ubicuas, específicas del estómago y del músculo. Estas enzimas ubicuas consisten en heterodímeros con subunidades catalíticas grandes distintivas, asociadas a una subunidad reguladora pequeña común. Este gen codifica la subunidad grande de la enzima ubicua, calpaína 2. Se han descrito múltiples sitios de inicio de la transcripción heterogéneos en el 5' UTR. Se han encontrado dos variantes de transcripción que codifican diferentes isoformas para este gen. [proporcionado por RefSeq, marzo de 2009], actividad catalítica: amplia especificidad de endopeptidasa, cofactor: se une a 3 iones de calcio, regulación enzimática: se activa con concentraciones de calcio de 200 a 1000 micromolares e inhibida por calpastatina, función: tiol-proteasa no lisosomal regulada por calcio que cataliza la proteólisis limitada de sustratos involucrados en la remodelación del citoesqueleto y la transducción de señales, precaución de secuencia: secuencia contaminante. Secuencia poli-A potencial.,similitud:Pertenece a la familia de la peptidasa C2.,similitud:Contiene 1 dominio catalítico de calpaína.,similitud:Contiene 3 dominios EF-hand.,ubicación subcelular:Se transloca a la membrana plasmática tras la unión de Ca(2+),subunidad:Forma un heterodímero con una subunidad pequeña (reguladora) (CAPNS1),especificidad tisular:Ubicuo.

Área de Investigación

Inhibición de la apoptosis; Apoptosis mitocondrial; Descripción general de la apoptosis; Adhesión focal; Enfermedad de Alzheimer;

Datos de Imagen



Análisis inmunohistoquímico del anticuerpo Calpaína 2 en tejido cerebral humano incluido en parafina.