

Nombre del Producto: Anticuerpo policlonal de conejo calpaína 9**Nº de Catálogo: APRab07868**

Solo para uso en investigación.

Resumen

Descripción	Anticuerpo policlonal de conejo
Huésped	Conejo
Aplicación	WB,ELISA
Reactividad	Humano, Rata, Ratón
Conjugación	No conjugado
Modificación	Sin modificar
Isotipo	IgG
Clonalidad	Policlonal
Formato	Líquido
Concentración	1 mg/ml
Almacenamiento	Hacer alícuotas y almacenar a -20°C (válido por 12 meses). Evitar ciclos de congelación/descongelación.
Envío	Bolsas de hielo
Tampon	Líquido en PBS que contiene 50% de glicerol, 0,5% de proteína protectora y 0,02% de conservante de nuevo tipo N.
Purificación	Purificación por afinidad

Aplicación

Relación de Dilución	WB 1:500-1:2000,ELISA 1:5000-1:10000
Peso Molecular	75kDa

Información del Antígeno

Nombre del Gen	CAPN9
Nombres Alternativos	CAPN9; NCL4; Calpain-9; Digestive tract-specific calpain; New calpain 4; nCL-4; Protein CG36
ID del Gen	10753.0
ID SwissProt	O14815
Inmunógeno	El antisuero se produjo contra el péptido sintetizado derivado de CAPN9 humano. Rango de AA: 481-530.

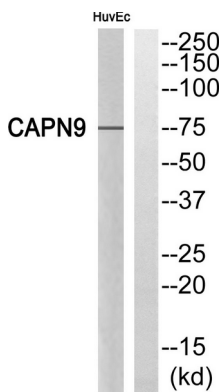
Antecedentes

Las calpaínas son una familia ubicua y bien conservada de cisteína proteasas dependientes del calcio. Las proteínas calpaínas son heterodímeros que constan de una subunidad pequeña invariable y subunidades grandes variables. La subunidad grande posee un dominio de cisteína proteasa, y ambas subunidades poseen dominios de unión al calcio. Las calpaínas se han implicado en procesos neurodegenerativos, ya que su activación puede desencadenarse por la entrada de calcio y el estrés oxidativo. La proteína codificada por este gen se expresa predominantemente en el estómago y el intestino delgado, y podría tener funciones especializadas en el tracto digestivo. Se cree que este gen está asociado con el cáncer gástrico. Se han encontrado múltiples variantes de transcripción con empalme alternativo que codifican diferentes isoformas para este gen. [proporcionado por RefSeq, julio de 2008], actividad catalítica: amplia especificidad de endopeptidasa, función: tiol-proteasa no lisosomal regulada por calcio, inducción: regulada a la baja en tejido de cáncer gástrico y en líneas celulares gástricas de tipos diferenciados y pobremente diferenciados, similitud: pertenece a la familia de la peptidasa C2, similitud: contiene 1 dominio catalítico de calpaína, similitud: contiene 3 dominios EF-hand, especificidad tisular: se expresa predominantemente en el estómago.

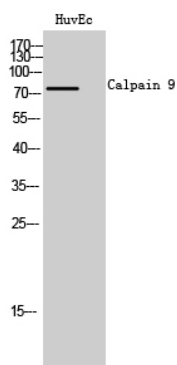
Área de Investigación

-

Datos de Imagen



Análisis Western blot del anticuerpo CAPN9. El carril derecho está bloqueado por el péptido CAPN9.



Análisis Western Blot de células HuvEc utilizando el anticuerpo policlonal Calpaína 9