

Nombre del Producto: Anticuerpo policlonal de conejo calpaína 12**Nº de Catálogo: APRab07866**

Solo para uso en investigación.

Resumen

Descripción	Anticuerpo policlonal de conejo
Huésped	Conejo
Aplicación	WB,ELISA
Reactividad	Humano, Rata, Ratón
Conjugación	No conjugado
Modificación	Sin modificar
Isotipo	IgG
Clonalidad	Policlonal
Formato	Líquido
Concentración	1 mg/ml
Almacenamiento	Hacer alícuotas y almacenar a -20°C (válido por 12 meses). Evitar ciclos de congelación/descongelación.
Envío	Bolsas de hielo
Tampon	Líquido en PBS que contiene 50% de glicerol, 0,5% de proteína protectora y 0,02% de conservante de nuevo tipo N.
Purificación	Purificación por afinidad

Aplicación

Relación de Dilución	WB 1:500-1:2000,ELISA 1:5000-1:10000
Peso Molecular	80kDa

Información del Antígeno

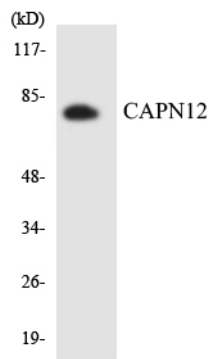
Nombre del Gen	CAPN12
Nombres Alternativos	CAPN12; Calpain-12; Calcium-activated neutral proteinase 12; CANP 12
ID del Gen	147968.0
ID SwissProt	Q6ZSI9
Inmunógeno	El antisuero se produjo contra el péptido sintetizado derivado del CAPN12 humano. Rango de AA: 221-270.

Antecedentes

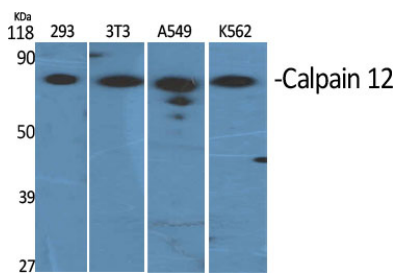
Las calpaínas, proteasas neutras activadas por calcio, son cisteína proteasas intracelulares no lisosomales. Las calpaínas de mamíferos incluyen proteínas ubicuas, específicas del estómago y del músculo. Estas enzimas ubicuas consisten en heterodímeros con subunidades catalíticas grandes distintivas, asociadas a una subunidad reguladora pequeña común. Este gen codifica un miembro de la familia de subunidades grandes de calpaínas. [Proporcionado por RefSeq, junio de 2012], actividad catalítica: Amplia especificidad de endopeptidasa., función: Tiol-proteasa no lisosomal regulada por calcio., similitud: Pertenece a la familia de las peptidasas C2., similitud: Contiene un dominio catalítico de calpaína., similitud: Contiene un dominio EF-hand.

Área de Investigación

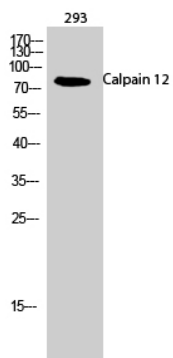
Datos de Imagen



Análisis de transferencia Western de los lisados de células K562 utilizando el anticuerpo CAPN12.



Análisis Western Blot de varias células utilizando el anticuerpo policlonal Calpaína 12



Análisis Western Blot de 293 células utilizando el anticuerpo policlonal Calpaína 12