
Nombre del Producto: Anticuerpo policlonal de conejo calpaína 11**Nº de Catálogo: APRab07865**

Solo para uso en investigación.

Resumen

Descripción	Anticuerpo policlonal de conejo
Huésped	Conejo
Aplicación	WB,ELISA
Reactividad	Humano, Rata, Ratón
Conjugación	No conjugado
Modificación	Sin modificar
Isotipo	IgG
Clonalidad	Policlonal
Formato	Líquido
Concentración	1 mg/ml
Almacenamiento	Hacer alícuotas y almacenar a -20°C (válido por 12 meses). Evitar ciclos de congelación/descongelación.
Envío	Bolsas de hielo
Tampon	Líquido en PBS que contiene 50% de glicerol, 0,5% de proteína protectora y 0,02% de conservante de nuevo tipo N.
Purificación	Purificación por afinidad

Aplicación

Relación de Dilución	WB 1:500-1:2000,ELISA 1:5000-1:10000
Peso Molecular	81kDa

Información del Antígeno

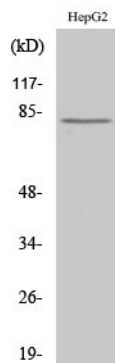
Nombre del Gen	CAPN11
Nombres Alternativos	CAPN11; Calpain-11; Calcium-activated neutral proteinase 11; CANP 11
ID del Gen	11131.0
ID SwissProt	Q9UMQ6
Inmunógeno	El antisuero se produjo contra el péptido sintetizado derivado del CAPN11 humano. Rango de AA: 401-450.

Antecedentes

Las calpaínas constituyen una familia de cisteín proteasas intracelulares dependientes del calcio. Esta superfamilia consta de ocho miembros. Constan de una subunidad variable de 80 kDa y una subunidad invariante de 30 kDa. Esta proteína calpaína parece tener actividad proteasa y capacidad de unión al calcio. Una proteína murina similar podría desempeñar un papel funcional en la espermatogénesis y en la regulación de los eventos de transducción de señales dependientes del calcio durante la meiosis. [proporcionado por RefSeq, diciembre de 2008], actividad catalítica: amplia especificidad de endopeptidasa, función: tiol-proteasa no lisosomal regulada por calcio que cataliza la proteólisis limitada de sustratos involucrados en la remodelación del citoesqueleto y la transducción de señales, similitud: pertenece a la familia de la peptidasa C2, similitud: contiene 1 dominio catalítico de calpaína, similitud: contiene 2 dominios EF-hand, subunidad: heterodímero de una subunidad grande (catalítica) y una pequeña (reguladora), especificidad tisular: mayor expresión en testículos.

Área de Investigación

Datos de Imagen



Análisis Western Blot de varias células utilizando el anticuerpo policlonal Calpaína 11