

Nombre del Producto: Anticuerpo policlonal de conejo calbindina D28K**Nº de Catálogo: APRab07846**

Solo para uso en investigación.

Resumen

Descripción	Anticuerpo policlonal de conejo
Huésped	Conejo
Aplicación	WB,IHC,ICC/IF,ELISA
Reactividad	Humano, Ratón, Rata
Conjugación	No conjugado
Modificación	Sin modificar
Isotipo	IgG
Clonalidad	Policlonal
Formato	Líquido
Concentración	1 mg/ml
Almacenamiento	Hacer alícuotas y almacenar a -20°C (válido por 12 meses). Evitar ciclos de congelación/descongelación.
Envío	Bolsas de hielo
Tampon	Líquido en PBS que contiene 50% de glicerol, 0,5% de proteína protectora y 0,02% de conservante de nuevo tipo N.
Purificación	Purificación por afinidad

Aplicación

Relación de Dilución	WB 1:500-1:2000,IHC 1:100-1:300,ICC/IF 1:50-1:200,ELISA 1:10000-1:20000
Peso Molecular	30kDa

Información del Antígeno

Nombre del Gen	CALB1
Nombres Alternativos	CALB1; CAB27; Calbindin; Calbindin D28; D-28K; Vitamin D-dependent calcium-binding protein, avian-type
ID del Gen	793.0
ID SwissProt	P05937
Inmunógeno	El antisuero se produjo contra el péptido sintetizado derivado de la región C-terminal del CALB1 humano. Rango de AA: 191-240.

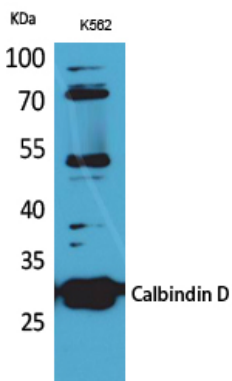
Antecedentes

La proteína codificada por este gen pertenece a la superfamilia de proteínas transportadoras de calcio, que incluye la calmodulina y la troponina C. Originalmente descrita como una proteína de 27 kDa, ahora se sabe que es una proteína de 28 kDa. Contiene cuatro dominios activos de unión al calcio y dos dominios modificados que se cree que han perdido su capacidad de unión al calcio. Se cree que esta proteína amortigua la entrada de calcio tras la estimulación de los receptores de glutamato. Se observó una disminución de esta proteína en pacientes con enfermedad de Huntington. [Proporcionado por RefSeq, enero de 2015], dominio: Esta proteína tiene cuatro sitios funcionales de unión al calcio; los sitios potenciales II y VI han perdido afinidad por el calcio., función: Amortigua el calcio citosólico. Puede estimular una Ca(2+)-ATPasa de membrana y una fosfodiesterasa de nucleótido cíclico 3',5',,información en línea:Entrada de calbindina,similitud:Pertenece a la familia de la calbindina.,similitud:Contiene 5 dominios EF-hand.,subunidad:Interactúa con RANBP9.

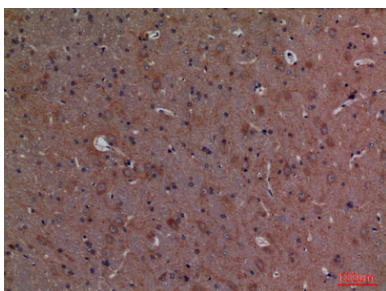
Área de Investigación

Neurociencia

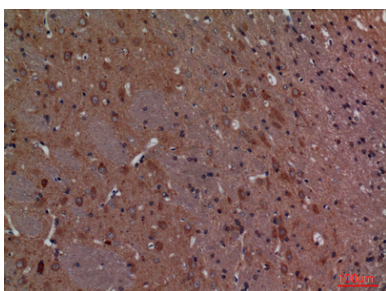
Datos de Imagen



Análisis de Western blot de células K562 con anticuerpo policlonal calbindina D28K. El anticuerpo se diluyó a 1:1000. El anticuerpo secundario se diluyó a 1:20000.



Análisis inmunohistoquímico de cerebro de rata incluido en parafina, el anticuerpo se diluyó a 1:100



Análisis inmunohistoquímico de cerebro de rata incluido en parafina, el anticuerpo se diluyó a 1:100

