

**Nombre del Producto: Anticuerpo policlonal de conejo CAGE-1****Nº de Catálogo: APRab07840**

Solo para uso en investigación.

**Resumen**

<b>Descripción</b>	Anticuerpo policlonal de conejo
<b>Huésped</b>	Conejo
<b>Aplicación</b>	WB,IHC,ICC/IF,ELISA
<b>Reactividad</b>	Humano, Rata, Ratón
<b>Conjugación</b>	No conjugado
<b>Modificación</b>	Sin modificar
<b>Isotipo</b>	IgG
<b>Clonalidad</b>	Policlonal
<b>Formato</b>	Líquido
<b>Concentración</b>	1 mg/ml
<b>Almacenamiento</b>	Hacer alícuotas y almacenar a -20°C (válido por 12 meses). Evitar ciclos de congelación/descongelación.
<b>Envío</b>	Bolsas de hielo
<b>Tampon</b>	Líquido en PBS que contiene 50% de glicerol, 0,5% de proteína protectora y 0,02% de conservante de nuevo tipo N.
<b>Purificación</b>	Purificación por afinidad

**Aplicación**

<b>Relación de Dilución</b>	WB 1:500-1:2000,IHC 1:100-1:300,ICC/IF 1:50-1:200,ELISA 1:20000-1:40000
<b>Peso Molecular</b>	90kDa

**Información del Antígeno**

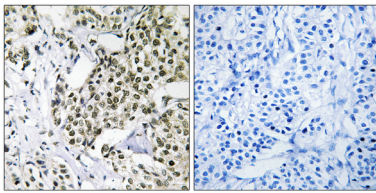
<b>Nombre del Gen</b>	CAGE1
<b>Nombres Alternativos</b>	CAGE1; CTAG3; Cancer-associated gene 1 protein; CAGE-1; Cancer/testis antigen 3; CT3
<b>ID del Gen</b>	285782.0
<b>ID SwissProt</b>	Q8TC20
<b>Inmunógeno</b>	El antisuero se produjo contra el péptido sintetizado derivado del CAGE1 humano. Rango de AA: 711-760.

**Antecedentes**

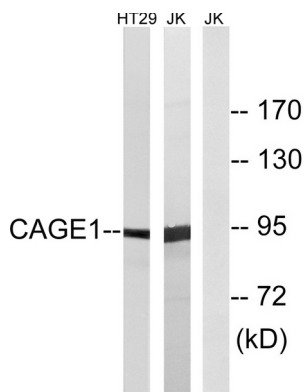
Especificidad tisular: Expresión específica de testículos en tejidos normales, pero amplia expresión entre tejidos y líneas celulares cancerosas. Especificidad tisular: Expresión específica de testículos en tejidos normales, pero amplia expresión entre tejidos y líneas celulares cancerosas.

## Área de Investigación

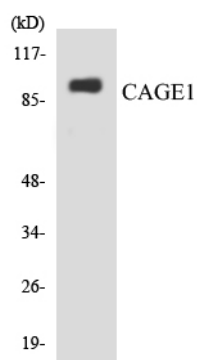
## Datos de Imagen



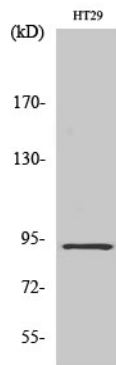
Análisis inmunohistoquímico de tejido de carcinoma mamario humano incluido en parafina, utilizando el anticuerpo CAGE1. La imagen de la derecha está bloqueada con el péptido sintetizado.



Análisis de inmunotransferencia de lisados de células HT-29 y Jurkat, utilizando el anticuerpo CAGE1. El carril derecho está bloqueado con el péptido sintetizado.



Análisis de transferencia Western de los lisados de células HepG2 utilizando el anticuerpo CAGE1.



Análisis Western Blot de varias células utilizando el anticuerpo policlonal CAGE-1 diluido a 1:2000