
Nombre del Producto: Anticuerpo policlonal de conejo cadherina-8**Nº de Catálogo: APRab07836**

Solo para uso en investigación.

Resumen

Descripción	Anticuerpo policlonal de conejo
Huésped	Conejo
Aplicación	WB,IHC,ICC/IF,ELISA
Reactividad	Humano, Ratón, Rata
Conjugación	No conjugado
Modificación	Sin modificar
Isotipo	IgG
Clonalidad	Policlonal
Formato	Líquido
Concentración	1 mg/ml
Almacenamiento	Hacer alícuotas y almacenar a -20°C (válido por 12 meses). Evitar ciclos de congelación/descongelación.
Envío	Bolsas de hielo
Tampon	Líquido en PBS que contiene 50% de glicerol, 0,5% de proteína protectora y 0,02% de conservante de nuevo tipo N.
Purificación	Purificación por afinidad

Aplicación

Relación de Dilución	WB 1:500-1:2000,IHC 1:100-1:300,ICC/IF 1:200-1:1000,ELISA 1:10000-1:20000
Peso Molecular	90kDa

Información del Antígeno

Nombre del Gen	CDH8
Nombres Alternativos	CDH8; Cadherin-8
ID del Gen	1006.0
ID SwissProt	P55286
Inmunógeno	El antisuero se produjo contra el péptido sintetizado derivado del CDH8 humano. Rango de AA: 491-540.

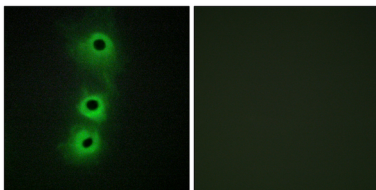
Antecedentes

Este gen codifica una cadherina clásica de tipo II de la superfamilia de las cadherinas, proteínas integrales de membrana que median la adhesión intercelular dependiente del calcio. Las proteínas cadherinas maduras se componen de un gran dominio extracelular N-terminal, un único dominio transmembrana y un pequeño dominio citoplasmático C-terminal altamente conservado. El dominio extracelular consta de 5 subdominios, cada uno con un motivo de cadherina, y parece determinar la especificidad de la actividad de adhesión celular homofílica de la proteína. Las cadherinas de tipo II (atípicas) se definen en función de su falta de una secuencia de reconocimiento de adhesión celular HAV específica para las cadherinas de tipo I. Esta cadherina en particular se expresa en el cerebro y está supuestamente implicada en la adhesión sináptica, el crecimiento axonal y la guía. [proporcionado por RefSeq, jul. de 2008], función: Las cadherinas son proteínas de adhesión celular dependientes del calcio. Interactúan preferentemente entre sí de forma homofílica en las células conectoras; Por lo tanto, las cadherinas podrían contribuir a la clasificación de tipos celulares heterogéneos. Similitud: Contiene 5 dominios de cadherina. Especificidad tisular: Se expresa principalmente en el cerebro. Se encuentra en ciertas líneas celulares nerviosas, como retinoblastos, gliomas y neuroblastos.

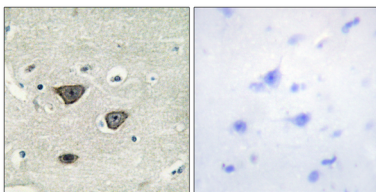
Área de Investigación

Unión de adherentes

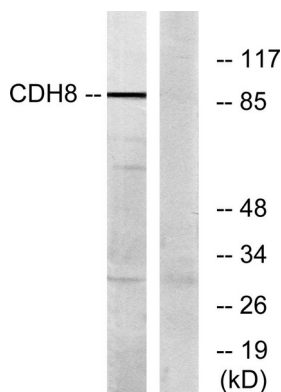
Datos de Imagen



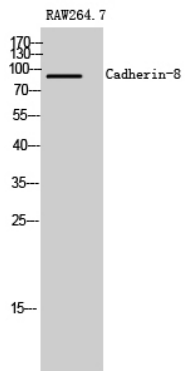
Análisis de inmunofluorescencia de células COS7 con el anticuerpo CDH8. La imagen de la derecha muestra el péptido sintetizado.



Análisis inmunohistoquímico de tejido cerebral humano incluido en parafina, utilizando el anticuerpo CDH8. La imagen de la derecha muestra el péptido sintetizado.



Análisis de inmunotransferencia de lisados de células RAW264.7, utilizando el anticuerpo CDH8. El carril derecho está bloqueado con el péptido sintetizado.



Análisis Western Blot de células RAW264.7 utilizando el anticuerpo policlonal Cadherin-8