

Nombre del Producto: Anticuerpo policlonal de conejo cadherina-26**Nº de Catálogo: APRab07834**

Solo para uso en investigación.

Resumen

Descripción	Anticuerpo policlonal de conejo
Huésped	Conejo
Aplicación	WB,ICC/IF,ELISA
Reactividad	Humano, Rata, Ratón
Conjugación	No conjugado
Modificación	Sin modificar
Isotipo	IgG
Clonalidad	Policlonal
Formato	Líquido
Concentración	1 mg/ml
Almacenamiento	Hacer alícuotas y almacenar a -20°C (válido por 12 meses). Evitar ciclos de congelación/descongelación.
Envío	Bolsas de hielo
Tampon	Líquido en PBS que contiene 50% de glicerol, 0,5% de proteína protectora y 0,02% de conservante de nuevo tipo N.
Purificación	Purificación por afinidad

Aplicación

Relación de Dilución	WB 1:500-1:2000,ICC/IF 1:200-1:1000,ELISA 1:5000-1:20000
Peso Molecular	95kDa

Información del Antígeno

Nombre del Gen	CDH26
Nombres Alternativos	CDH26; Cadherin-like protein 26; Cadherin-like protein VR20
ID del Gen	60437.0
ID SwissProt	Q8IXH8
Inmunógeno	El antisuero se produjo contra el péptido sintetizado derivado del CDH26 humano. Rango de AA: 11-60.

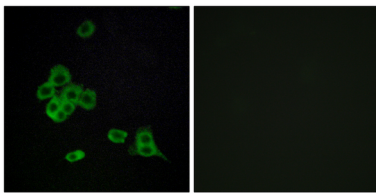
Antecedentes

Las cadherinas son una familia de moléculas de adhesión que median la adhesión intercelular dependiente de Ca_{24} en todos los tejidos sólidos y modulan una amplia variedad de procesos, como la polarización y la migración celular. Los dominios de cadherina se presentan como repeticiones en la región extracelular y se cree que contribuyen a la clasificación de tipos celulares heterogéneos y al mantenimiento del orden en estructuras como el epitelio. Este gen codifica una proteína que contiene un dominio de cadherina, cuya función específica aún no se ha determinado. El empalme alternativo se produce en este locus y se han identificado dos variantes de transcripción que codifican proteínas distintas. [Proporcionado por RefSeq, julio de 2008] Función: Las cadherinas son proteínas de adhesión celular dependientes del calcio. Interactúan preferentemente entre sí de forma homofílica al conectar células; por lo tanto, las cadherinas podrían contribuir a la clasificación de tipos celulares heterogéneos. Similitud: Contiene 4 dominios de cadherina.

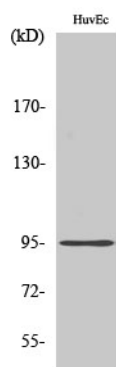
Área de Investigación

Unión de adherentes

Datos de Imagen



Análisis de inmunofluorescencia de células MCF7 con el anticuerpo CDH26. La imagen de la derecha muestra el péptido sintetizado.



Análisis Western Blot de varias células utilizando el anticuerpo policlonal Cadherin-26