

Nombre del Producto: Anticuerpo policlonal de conejo cadherina-22**Nº de Catálogo: APRab07831**

Solo para uso en investigación.

Resumen

Descripción	Anticuerpo policlonal de conejo
Huésped	Conejo
Aplicación	WB,IHC,ICC/IF,ELISA
Reactividad	Humano, Ratón, Rata
Conjugación	No conjugado
Modificación	Sin modificar
Isotipo	IgG
Clonalidad	Policlonal
Formato	Líquido
Concentración	1 mg/ml
Almacenamiento	Hacer alícuotas y almacenar a -20°C (válido por 12 meses). Evitar ciclos de congelación/descongelación.
Envío	Bolsas de hielo
Tampon	Líquido en PBS que contiene 50% de glicerol, 0,5% de proteína protectora y 0,02% de conservante de nuevo tipo N.
Purificación	Purificación por afinidad

Aplicación

Relación de Dilución	WB 1:500-1:2000,IHC 1:100-1:300,ICC/IF 1:200-1:1000,ELISA 1:5000-1:20000
Peso Molecular	84kDa

Información del Antígeno

Nombre del Gen	CDH22
Nombres Alternativos	CDH22; C20orf25; Cadherin-22; Pituitary and brain cadherin; PB-cadherin
ID del Gen	64405.0
ID SwissProt	Q9UJ99
Inmunógeno	El antisuero se produjo contra el péptido sintetizado derivado del CDH22 humano. Rango de AA: 111-160.

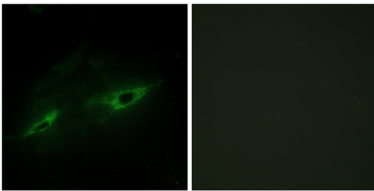
Antecedentes

Este gen pertenece a la superfamilia de las cadherinas. El producto génico se compone de cinco dominios de repetición de cadherina y una cola citoplasmática similar a la región citoplasmática altamente conservada de las cadherinas clásicas. Expresada predominantemente en el cerebro, esta supuesta proteína de adhesión celular dependiente de calcio podría desempeñar un papel importante en la morfogénesis y la formación de tejidos en células neuronales y no neuronales durante el desarrollo y mantenimiento del cerebro y los órganos neuroendocrinos. [Proporcionado por RefSeq, julio de 2008] Función: Las cadherinas son proteínas de adhesión celular dependientes de calcio. Interactúan preferentemente entre sí de forma homofílica en las células conectivo-celulares; por lo tanto, podrían contribuir a la clasificación de tipos celulares heterogéneos. Las cadherinas PB podrían desempeñar un papel en la organización morfológica de la glándula pituitaria y los tejidos cerebrales. Similitud: Contiene 5 dominios de cadherina.

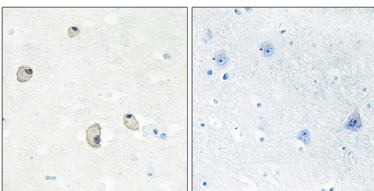
Área de Investigación

Unión de adherentes

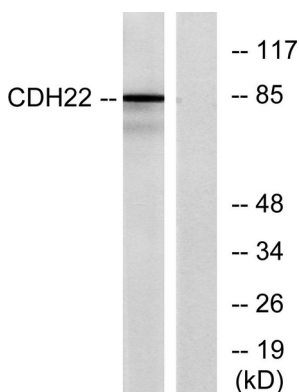
Datos de Imagen



Análisis de inmunofluorescencia de células NIH/3T3 con el anticuerpo CDH22. La imagen de la derecha muestra el péptido sintetizado.



Análisis inmunohistoquímico de tejido cerebral humano incluido en parafina, utilizando el anticuerpo CDH22. La imagen de la derecha muestra el péptido sintetizado.



Análisis de inmunotransferencia de lisados de células cerebrales de rata, utilizando el anticuerpo CDH22. El carril derecho está bloqueado con el péptido sintetizado.