

Nombre del Producto: Anticuerpo policlonal de conejo cadherina-20**Nº de Catálogo: APRab07830**

Solo para uso en investigación.

Resumen

Descripción	Anticuerpo policlonal de conejo
Huésped	Conejo
Aplicación	IHC,ICC/IF,ELISA
Reactividad	Humano, Ratón, Rata
Conjugación	No conjugado
Modificación	Sin modificar
Isotipo	IgG
Clonalidad	Policlonal
Formato	Líquido
Concentración	1 mg/ml
Almacenamiento	Hacer alícuotas y almacenar a -20°C (válido por 12 meses). Evitar ciclos de congelación/descongelación.
Envío	Bolsas de hielo
Tampon	Líquido en PBS que contiene 50% de glicerol, 0,5% de proteína protectora y 0,02% de conservante de nuevo tipo N.
Purificación	Purificación por afinidad

Aplicación

Relación de Dilución	IHC 1:100-1:300,ICC/IF 1:200-1:1000,ELISA 1:5000-1:20000
Peso Molecular	-

Información del Antígeno

Nombre del Gen	CDH20
Nombres Alternativos	CDH20; CDH7L3; Cadherin-20
ID del Gen	28316.0
ID SwissProt	Q9HBT6
Inmunógeno	El antisuero se produjo contra el péptido sintetizado derivado del CDH20 humano. Rango de AA: 111-160.

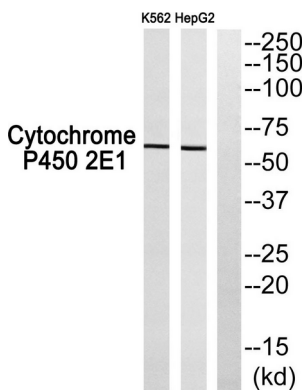
Antecedentes

Este gen es una cadherina clásica de tipo II de la superfamilia de las cadherinas y uno de los tres genes similares a la cadherina 7 ubicados en un grupo en el cromosoma 18. La proteína de membrana codificada es una glicoproteína de adhesión célula-célula dependiente del calcio compuesta por cinco repeticiones de cadherina extracelulares, una región transmembrana y una cola citoplasmática altamente conservada. Las cadherinas de tipo II (atípicas) se definen en función de su falta de una secuencia de reconocimiento de adhesión celular HAV específica para las cadherinas de tipo I. Dado que la alteración de la adhesión intracelular es un prerrequisito para la invasión y metástasis de las células tumorales, las cadherinas se consideran candidatas principales para genes supresores de tumores. [proporcionado por RefSeq, jul. de 2008], función: Las cadherinas son proteínas de adhesión celular dependientes del calcio., función: Las cadherinas son proteínas de adhesión celular dependientes del calcio. Interactúan preferentemente entre sí de manera homofílica en las células conectoras; Las cadherinas pueden contribuir así a la clasificación de tipos de células heterogéneas. Similitud: Contiene 5 dominios de cadherina. Especificidad tisular: Se expresa en la placenta, el cerebro adulto y el cerebro fetal.

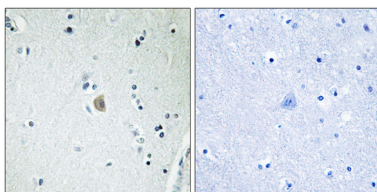
Área de Investigación

Unión de adherentes

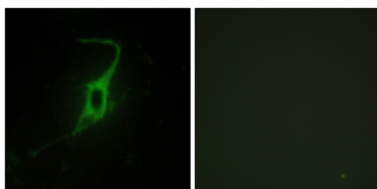
Datos de Imagen



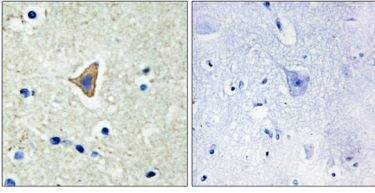
Análisis Western blot del anticuerpo CDH20. El carril derecho está bloqueado por el péptido CDH20.



Análisis inmunohistoquímico de cerebro humano incluido en parafina, utilizando el anticuerpo CDH20. El carril derecho está bloqueado con el péptido CDH20.



Análisis de inmunofluorescencia de células NIH/3T3 con el anticuerpo CDH20. La imagen de la derecha muestra el péptido sintetizado.



Análisis inmunohistoquímico de tejido cerebral humano incluido en parafina, utilizando el anticuerpo CDH20. La imagen de la derecha muestra el péptido sintetizado.