

Nombre del Producto: Anticuerpo policlonal de conejo cadherina-19**Nº de Catálogo: APRab07829**

Solo para uso en investigación.

Resumen

Descripción	Anticuerpo policlonal de conejo
Huésped	Conejo
Aplicación	WB,IHC,ICC/IF,ELISA
Reactividad	Humano, Rata, Ratón
Conjugación	No conjugado
Modificación	Sin modificar
Isotipo	IgG
Clonalidad	Policlonal
Formato	Líquido
Concentración	1 mg/ml
Almacenamiento	Hacer alícuotas y almacenar a -20°C (válido por 12 meses). Evitar ciclos de congelación/descongelación.
Envío	Bolsas de hielo
Tampon	Líquido en PBS que contiene 50% de glicerol, 0,5% de proteína protectora y 0,02% de conservante de nuevo tipo N.
Purificación	Purificación por afinidad

Aplicación

Relación de Dilución	WB 1:500-1:2000,IHC 1:100-1:300,ICC/IF 1:200-1:1000,ELISA 1:10000-1:20000
Peso Molecular	87kDa

Información del Antígeno

Nombre del Gen	CDH19
Nombres Alternativos	CDH19; CDH7L2; Cadherin-19
ID del Gen	28513.0
ID SwissProt	Q9H159
Inmunógeno	El antisuero se produjo contra el péptido sintetizado derivado del CDH19 humano. Rango de AA: 371-420.

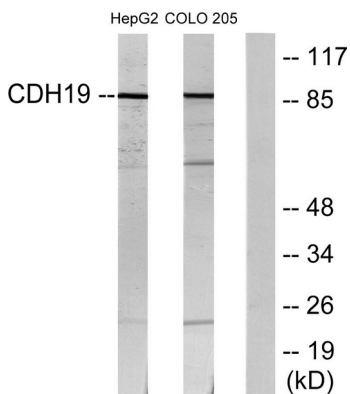
Antecedentes

Este gen es uno de los tres genes relacionados de cadherina tipo II, ubicados en un grupo en el cromosoma 18. La proteína codificada es una glicoproteína de adhesión intercelular dependiente de calcio que contiene cinco repeticiones de cadherina extracelular. La pérdida de cadherinas puede estar asociada con la formación de cáncer. El empalme alternativo produce múltiples variantes de transcripción para este gen. [Proporcionado por RefSeq, agosto de 2012] Función: Las cadherinas son proteínas de adhesión celular dependientes de calcio. Interactúan preferentemente entre sí de forma homofílica en las células contiguas; por lo tanto, las cadherinas pueden contribuir a la clasificación de tipos celulares heterogéneos. Similitud: Contiene cinco dominios de cadherina. Especificidad tisular: Se expresa en muchos tejidos, excepto en el útero.

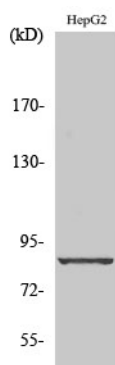
Área de Investigación

Unión de adherentes

Datos de Imagen



Análisis de inmunotransferencia de lisados de células HepG2 y COLO205, utilizando el anticuerpo CDH19. El carril derecho está bloqueado con el péptido sintetizado.



Análisis Western Blot de varias células utilizando el anticuerpo policlonal Cadherin-19 diluido a 1:1000