

**Nombre del Producto: Anticuerpo policlonal de conejo cadherina-18****Nº de Catálogo: APRab07828**

Solo para uso en investigación.

**Resumen**

<b>Descripción</b>	Anticuerpo policlonal de conejo
<b>Huésped</b>	Conejo
<b>Aplicación</b>	WB,IHC,ICC/IF,ELISA
<b>Reactividad</b>	Humano, Ratón
<b>Conjugación</b>	No conjugado
<b>Modificación</b>	Sin modificar
<b>Isotipo</b>	IgG
<b>Clonalidad</b>	Policlonal
<b>Formato</b>	Líquido
<b>Concentración</b>	1 mg/ml
<b>Almacenamiento</b>	Hacer alícuotas y almacenar a -20°C (válido por 12 meses). Evitar ciclos de congelación/descongelación.
<b>Envío</b>	Bolsas de hielo
<b>Tampon</b>	Líquido en PBS que contiene 50% de glicerol, 0,5% de proteína protectora y 0,02% de conservante de nuevo tipo N.
<b>Purificación</b>	Purificación por afinidad

**Aplicación**

<b>Relación de Dilución</b>	WB 1:500-1:2000,IHC 1:100-1:300,ICC/IF 1:200-1:1000,ELISA 1:5000-1:20000
<b>Peso Molecular</b>	88kDa

**Información del Antígeno**

<b>Nombre del Gen</b>	CDH18
<b>Nombres Alternativos</b>	CDH18; CDH14; Cadherin-18; Cadherin-14
<b>ID del Gen</b>	1016.0
<b>ID SwissProt</b>	Q13634
<b>Inmunógeno</b>	El antisuero se produjo contra el péptido sintetizado derivado del CDH18 humano. Rango de AA: 101-150.

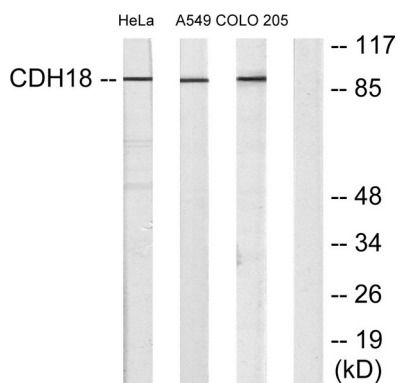
**Antecedentes**

Este gen codifica una cadherina clásica de tipo II de la superfamilia de cadherinas de proteínas integrales de membrana que median la adhesión célula-célula dependiente de calcio. Las proteínas cadherinas maduras se componen de un gran dominio extracelular N-terminal, un único dominio transmembrana y un pequeño dominio citoplasmático C-terminal altamente conservado. Las cadherinas de tipo II (atípicas) se definen en función de su falta de una secuencia de reconocimiento de adhesión celular HAV específica para las cadherinas de tipo I. Esta cadherina en particular se expresa específicamente en el sistema nervioso central y está supuestamente involucrada en la adhesión sináptica, el crecimiento axonal y la guía. Se han encontrado variantes de transcripción empalmadas alternativamente que codifican diferentes isoformas para este gen. [proporcionado por RefSeq, mayo de 2014], función: Las cadherinas son proteínas de adhesión celular dependientes de calcio. Interactúan preferentemente entre sí de manera homofílica en las células conectoras; Las cadherinas pueden contribuir así a la clasificación de tipos de células heterogéneas.,similitud:Contiene 5 dominios de cadherina.

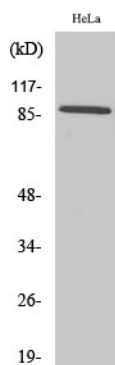
## Área de Investigación

Unión de adherentes

### Datos de Imagen



Análisis de inmunotransferencia de lisados de células HeLa, A549 y COLO205, utilizando el anticuerpo CDH18. El carril derecho está bloqueado con el péptido sintetizado.



Análisis Western Blot de varias células utilizando el anticuerpo policlonal Cadherina-18