

**Nombre del Producto: Anticuerpo policlonal de conejo cadherina-16****Nº de Catálogo: APRab07827**

Solo para uso en investigación.

**Resumen**

<b>Descripción</b>	Anticuerpo policlonal de conejo
<b>Huésped</b>	Conejo
<b>Aplicación</b>	WB,IHC,ICC/IF,ELISA
<b>Reactividad</b>	Humano, Rata, Ratón
<b>Conjugación</b>	No conjugado
<b>Modificación</b>	Sin modificar
<b>Isotipo</b>	IgG
<b>Clonalidad</b>	Policlonal
<b>Formato</b>	Líquido
<b>Concentración</b>	1 mg/ml
<b>Almacenamiento</b>	Hacer alícuotas y almacenar a -20°C (válido por 12 meses). Evitar ciclos de congelación/descongelación.
<b>Envío</b>	Bolsas de hielo
<b>Tampon</b>	Líquido en PBS que contiene 50% de glicerol, 0,5% de proteína protectora y 0,02% de conservante de nuevo tipo N.
<b>Purificación</b>	Purificación por afinidad

**Aplicación**

<b>Relación de Dilución</b>	WB 1:500-1:2000,IHC 1:100-1:300,ICC/IF 1:200-1:1000,ELISA 1:5000-1:20000
<b>Peso Molecular</b>	90kDa

**Información del Antígeno**

<b>Nombre del Gen</b>	CDH16
<b>Nombres Alternativos</b>	CDH16; Cadherin-16; Kidney-specific cadherin; Ksp-cadherin
<b>ID del Gen</b>	1014.0
<b>ID SwissProt</b>	O75309
<b>Inmunógeno</b>	El antisuero se produjo contra el péptido sintetizado derivado del CDH16 humano. Rango de AA: 780-829.

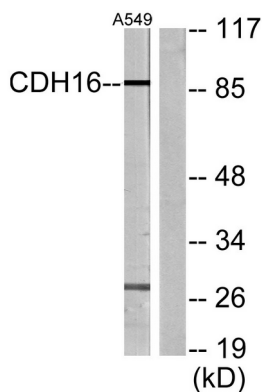
**Antecedentes**

Este gen es miembro de la superfamilia de las cadherinas, genes que codifican glucoproteínas asociadas a la membrana dependientes del calcio. Mapeado a un grupo previamente identificado de genes de cadherina en el cromosoma 16q22.1, el gen se localiza con los miembros de la superfamilia CDH1, CDH3, CDH5, CDH8 y CDH11. La proteína consiste en un dominio extracelular que contiene 6 dominios de cadherina, una región transmembrana y un dominio citoplasmático truncado, pero carece de la prosequencia y la secuencia de reconocimiento de adhesión de tripéptido HAV típica de la mayoría de las cadherinas clásicas. La expresión es exclusivamente en el riñón, donde la proteína funciona como el principal mediador del reconocimiento celular homotípico, desempeñando un papel en la dirección morfogénica del desarrollo tisular. Se han identificado variantes de transcripción empalmadas alternativamente que codifican isoformas distintas. [proporcionado por RefSeq, marzo de 2011], función: Las cadherinas son proteínas de adhesión celular dependientes del calcio. Interactúan preferentemente entre sí de manera homofílica en las células conectoras; Las cadherinas pueden contribuir así a la clasificación de tipos de células heterogéneas. Similitud: Contiene 6 dominios de cadherina. Especificidad tisular: Específico del riñón.

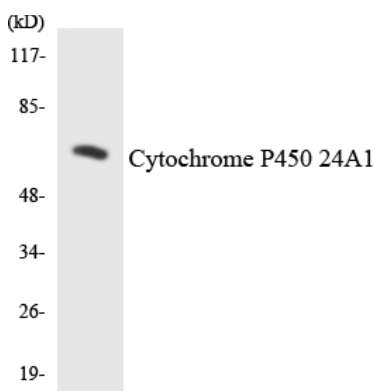
## Área de Investigación

Unión de adherentes

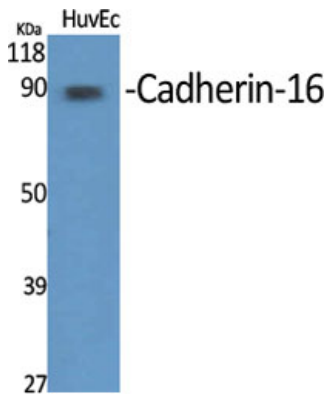
## Datos de Imagen



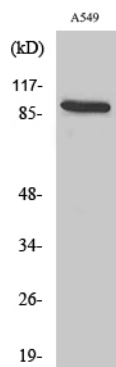
Análisis de inmunotransferencia de lisados de células A549 con el anticuerpo CDH16. El carril derecho está bloqueado con el péptido sintetizado.



Análisis de transferencia Western de los lisados de células HepG2 utilizando el anticuerpo citocromo P450 24A1.



Análisis Western Blot de varias células utilizando el anticuerpo policlonal Cadherin-16 diluido a 1:1000



Análisis Western Blot de células A549 utilizando el anticuerpo policlonal Cadherin-16 diluido a 1:1000