

Nombre del Producto: Anticuerpo policlonal de conejo CAC1G**Nº de Catálogo: APRab07814**

Solo para uso en investigación.

Resumen

Descripción	Anticuerpo policlonal de conejo
Huésped	Conejo
Aplicación	IHC, ICC/IF
Reactividad	Humano, Rata
Conjugación	No conjugado
Modificación	Sin modificar
Isotipo	IgG
Clonalidad	Policlonal
Formato	Líquido
Concentración	1 mg/ml
Almacenamiento	Hacer alícuotas y almacenar a -20°C (válido por 12 meses). Evitar ciclos de congelación/descongelación.
Envío	Bolsas de hielo
Tampon	Líquido en PBS conteniendo 50% de glicerol, y 0,02% de conservante nuevo tipo N.
Purificación	Purificación por afinidad

Aplicación

Relación de Dilución	IHC 1:50-1:300, ICC/IF 1:50-1:200
Peso Molecular	261kDa

Información del Antígeno

Nombre del Gen	CACNA1G
Nombres Alternativos	KIAA1123
ID del Gen	8913.0
ID SwissProt	O43497
Inmunógeno	Péptido sintetizado derivado de proteína humana. en rango AA: 360-440

Antecedentes

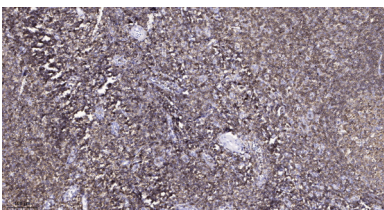
Subunidad alfa1 G del canal dependiente de voltaje de calcio (CACNA1G) Homo sapiens Los canales de calcio sensibles al voltaje median la entrada de iones de calcio en células excitables y también participan en diversos procesos dependientes del

calcio, como la contracción muscular, la liberación de hormonas o neurotransmisores, la expresión génica, la motilidad celular, la división celular y la muerte celular. Este gen codifica un canal de calcio activado por bajo voltaje de tipo T. Los canales de tipo T generan corrientes que son transitorias, debido a una inactivación rápida, y diminutas, debido a una conductancia pequeña. Se cree que los canales de tipo T participan en la actividad del marcapasos, los picos de calcio de bajo umbral, las oscilaciones y resonancia neuronales y el disparo en ráfagas de rebote. Se han descrito muchas variantes de transcripción con empalme alternativo que codifican diferentes isoformas para este gen. [Proporcionado por RefSeq, septiembre de 2011], Productos alternativos: Parecen existir isoformas adicionales. Dominio: Cada una de las cuatro repeticiones internas contiene cinco segmentos transmembrana hidrófobos (S1, S2, S3, S5, S6) y un segmento transmembrana con carga positiva (S4). Los segmentos S4 probablemente representan el sensor de voltaje y se caracterizan por una serie de aminoácidos con carga positiva en cada tercera posición. Dominio: La región de enlace entre las repeticiones III y IV probablemente participa en la inactivación del canal. La porción C-terminal podría estar implicada en el anclaje de la proteína a la membrana, al interferir o restringir su difusión lateral. Función: Los canales de calcio sensibles al voltaje (VSCC) median la entrada de iones de calcio en las células excitables y también participan en diversos procesos dependientes del calcio, como la contracción muscular, la liberación de hormonas o neurotransmisores, la expresión génica, la motilidad celular, la división celular y la muerte celular. La isoforma alfa-1G da lugar a corrientes de calcio de tipo T. Los canales de calcio de tipo T pertenecen al grupo de los "canales activados por bajo voltaje (LVA)" y son fuertemente bloqueados por mibefradil. Una particularidad de este tipo de canales es su apertura a potenciales bastante negativos y su inactivación dependiente del voltaje. Los canales de tipo T desempeñan funciones de marcapasos tanto en neuronas centrales como en células del nódulo cardíaco, y apoyan la señalización de calcio en células secretoras y músculo liso vascular. También pueden participar en la modulación de los patrones de activación neuronal, lo cual es importante para el procesamiento de la información, así como en los procesos de crecimiento celular. PTM: En respuesta al aumento del calcio intracelular, los canales de tipo T son activados por la CaM-quinasa II. Similitud: Pertenecer a la familia de la subunidad alfa-1 del canal de calcio (TC 1.A.1.11). Especificidad tisular: Altamente expresado en el cerebro, en particular en la amígdala, los núcleos subtalámicos, el cerebelo y el tálamo. Expresión moderada en el corazón. Baja expresión en placenta, riñón y pulmón. También se expresa en colon y médula ósea, y en menor medida en células tumorales. Alta expresión en cerebro fetal, pero también en tejidos fetales periféricos como corazón, riñón y pulmón, lo que sugiere una expresión regulada durante el desarrollo.

Área de Investigación

MAPK_ERK_Crecimiento;MAPK_G_Proteína;Calcio;Diabetes mellitus tipo II;

Datos de Imagen



Análisis inmunohistoquímico de amígdala humana incluida en parafina. 1. El anticuerpo se diluyó a 1:200 (4° durante la noche). 2. Se utilizó Tris-EDTA, pH 9,0 para la recuperación del antígeno. 3. El anticuerpo secundario se diluyó a 1:200 (temperatura ambiente, 45 min).