

Nombre del Producto: Anticuerpo policlonal de conejo CA I**Nº de Catálogo: APRab07763**

Solo para uso en investigación.

Resumen

Descripción	Anticuerpo policlonal de conejo
Huésped	Conejo
Aplicación	WB,IHC,ICC/IF,ELISA
Reactividad	Humano, Rata, Ratón
Conjugación	No conjugado
Modificación	Sin modificar
Isotipo	IgG
Clonalidad	Policlonal
Formato	Líquido
Concentración	1 mg/ml
Almacenamiento	Hacer alícuotas y almacenar a -20°C (válido por 12 meses). Evitar ciclos de congelación/descongelación.
Envío	Bolsas de hielo
Tampon	Líquido en PBS que contiene 50% de glicerol, 0,5% de proteína protectora y 0,02% de conservante de nuevo tipo N.
Purificación	Purificación por afinidad

Aplicación

Relación de Dilución	WB 1:500-1:2000,IHC 1:100-1:300,ICC/IF 1:50-1:200,ELISA 1:20000-1:40000
Peso Molecular	29kDa

Información del Antígeno

Nombre del Gen	CA1
Nombres Alternativos	CA1; Carbonic anhydrase 1; Carbonate dehydratase I; Carbonic anhydrase B; CAB; Carbonic anhydrase I; CA-I
ID del Gen	759.0
ID SwissProt	P00915
Inmunógeno	El antisuero se produjo contra el péptido sintetizado derivado del CA1 humano. Rango de AA: 41-90.

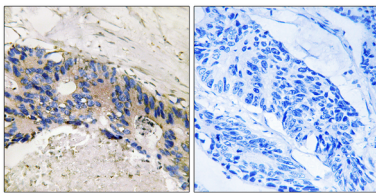
Antecedentes

Las anhidrasas carbónicas (AC) son una extensa familia de metaloenzimas de zinc que catalizan la hidratación reversible del dióxido de carbono. Participan en diversos procesos biológicos, como la respiración, la calcificación, el equilibrio ácido-base, la resorción ósea y la formación de humor acuoso, líquido cefalorraquídeo, saliva y ácido gástrico. Presentan una amplia diversidad en su distribución tisular y localización subcelular. El gen CA1 está estrechamente vinculado a los genes CA2 y CA3 en el cromosoma 8. Codifica una proteína citosólica que se encuentra en su nivel más alto en los eritrocitos. Se han descrito variantes alélicas de este gen en algunas poblaciones. El empalme alternativo da lugar a múltiples variantes de transcripción. [proporcionado por RefSeq, mayo de 2014], actividad catalítica: $H(2)CO(3) = CO(2) + H(2)O$, cofactor: zinc, función: hidratación reversible del dióxido de carbono, similitud: pertenece a la familia de las anhidrasas alfa-carbónicas.

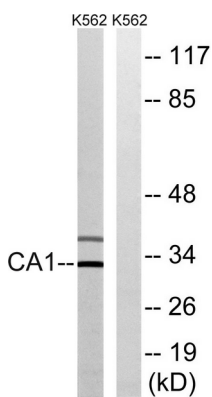
Área de Investigación

Metabolismo del nitrógeno;

Datos de Imagen



Análisis inmunohistoquímico de tejido de carcinoma de colon humano incluido en parafina, utilizando el anticuerpo CA1. La imagen de la derecha está bloqueada con el péptido sintetizado.



Análisis de inmunotransferencia de lisados de células K562 con el anticuerpo CA1. El carril derecho está bloqueado con el péptido sintetizado.