

Nombre del Producto: Anticuerpo policlonal de conejo C8 β **Nº de Catálogo: APRab07758**

Solo para uso en investigación.

Resumen

Descripción	Anticuerpo policlonal de conejo
Huésped	Conejo
Aplicación	WB,ELISA
Reactividad	Humano, Rata
Conjugación	No conjugado
Modificación	Sin modificar
Isotipo	IgG
Clonalidad	Policlonal
Formato	Líquido
Concentración	1 mg/ml
Almacenamiento	Hacer alícuotas y almacenar a -20°C (válido por 12 meses). Evitar ciclos de congelación/descongelación.
Envío	Bolsas de hielo
Tampon	Líquido en PBS que contiene 50% de glicerol, 0,5% de proteína protectora y 0,02% de conservante de nuevo tipo N.
Purificación	Purificación por afinidad

Aplicación

Relación de Dilución	WB 1:500-1:2000,ELISA 1:10000-1:20000
Peso Molecular	70kDa

Información del Antígeno

Nombre del Gen	C8B
Nombres Alternativos	Complement component C8 beta chain (Complement component 8 subunit beta)
ID del Gen	732.0
ID SwissProt	P07358
Inmunógeno	El antisuero se produjo contra el péptido sintetizado derivado de la región interna del C8B humano. Rango de AA: 371-420.

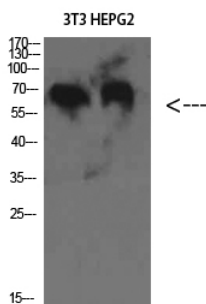
Antecedentes

Este gen codifica una de las tres subunidades de la proteína componente 8 del complemento (C8). C8 está compuesto por cantidades equimolares de subunidades alfa, beta y gamma, codificadas por tres genes distintos. C8 es un componente del complejo de ataque a la membrana, que media la lisis celular e inicia la penetración del complejo en la membrana. Esta proteína media la interacción de C8 con el precursor del complejo de ataque a la membrana C5b-7. En humanos, la deficiencia de esta proteína se asocia con un mayor riesgo de infecciones meningocócicas. El empalme alternativo da lugar a múltiples variantes de transcripción. [proporcionado por RefSeq, junio de 2013], enfermedad: Los defectos en C8B son una causa de la deficiencia de C8 del complemento tipo II [MIM:120960]. Los pacientes con deficiencia de C8 sufren infecciones bacterianas recurrentes, predominantemente por *Neisseria meningitidis*., función: C8 es un constituyente del complejo de ataque a la membrana. C8 se une al complejo C5b-7, formando el complejo C5b-8. C5b-8 se une a C9 y actúa como catalizador en la polimerización de C9. Información en línea: Mutación C8B db. Polimorfismo: La secuencia mostrada corresponde al alotipo C8B B. PTM: N-glicosilado; contiene uno o dos glicanos unidos. No O-glicosilado. Similitud: Pertenece a la familia del complemento C6/C7/C8/C9. Similitud: Contiene un dominio similar a EGF. Similitud: Contiene un dominio de clase A del receptor de LDL. Similitud: Contiene un dominio MACPF. Similitud: Contiene dos dominios TSP tipo 1. Subunidad: C8 se compone de tres cadenas: alfa, beta y gamma. La cadena beta se une a la cadena alfa de C8 y al complejo C5b-C7, presumiblemente a C5b. Es esencial para la incorporación de C8 al complejo C5b-C8.

Área de Investigación

Cascadas de complemento y coagulación; Enfermedades priónicas; Lupus eritematoso sistémico;

Datos de Imagen



Análisis de Western Blot de células 3T3 HEPG2 con anticuerpo policlonal C8 β diluido a 1:2000. El anticuerpo secundario se diluyó a 1:20000.