

Nombre del Producto: Anticuerpo policlonal de conejo C3aR**Nº de Catálogo: APRab07746**

Solo para uso en investigación.

Resumen

Descripción	Anticuerpo policlonal de conejo
Huésped	Conejo
Aplicación	IHC, ICC/IF, ELISA
Reactividad	Humano, Rata, Ratón
Conjugación	No conjugado
Modificación	Sin modificar
Isotipo	IgG
Clonalidad	Policlonal
Formato	Líquido
Concentración	1 mg/ml
Almacenamiento	Hacer alícuotas y almacenar a -20°C (válido por 12 meses). Evitar ciclos de congelación/descongelación.
Envío	Bolsas de hielo
Tampon	Líquido en PBS que contiene 50% de glicerol, 0,5% de proteína protectora y 0,02% de conservante de nuevo tipo N.
Purificación	Purificación por afinidad

Aplicación

Relación de Dilución	IHC 1:100-1:300, ICC/IF 1:200-1:1000, ELISA 1:5000-1:20000
Peso Molecular	-

Información del Antígeno

Nombre del Gen	C3AR1
Nombres Alternativos	C3AR1; AZ3B; C3R1; HNFAG09; C3a anaphylatoxin chemotactic receptor; C3AR; C3a-R
ID del Gen	719.0
ID SwissProt	Q16581
Inmunógeno	El antisuero se produjo contra el péptido sintetizado derivado del C3AR1 humano. Rango de AA: 175-224.

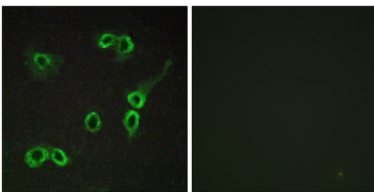
Antecedentes

C3a es una anafilatoxina que se libera durante la activación del sistema del complemento. La proteína codificada por este gen es un receptor huérfano acoplado a proteína G para C3a. La unión de C3a por el receptor codificado activa la quimiotaxis, la liberación de enzimas granulares, la producción de aniones superóxido y la opsonización bacteriana. [Proporcionado por RefSeq, mayo de 2016] Función: Receptor del péptido quimiotáctico e inflamatorio anafilatoxina C3a. Este receptor estimula la quimiotaxis, la liberación de enzimas granulares y la producción de aniones superóxido. PTM: Entre los sitios de sulfatación, la Tyr-174 es esencial para la unión de la anafilatoxina C3a. Similitud: Pertenece a la familia de receptores acoplados a proteína G 1. Especificidad tisular: Ampliamente expresado en varias líneas celulares hematopoyéticas diferenciadas, en pulmón, bazo, ovario, placenta, intestino delgado, cerebro, corazón y células endoteliales. Se expresa principalmente en los tejidos linfoides.

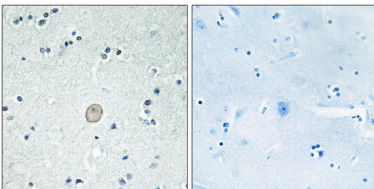
Área de Investigación

Interacción ligando-receptor neuroactivo; Cascadas de complemento y coagulación;

Datos de Imagen



Análisis de inmunofluorescencia de células COS7 con el anticuerpo C3AR1. La imagen de la derecha muestra el péptido sintetizado.



Análisis inmunohistoquímico de tejido cerebral humano incluido en parafina, utilizando el anticuerpo C3AR1. La imagen de la derecha muestra el péptido sintetizado.