

Nombre del Producto: Anticuerpo policlonal de conejo C32**Nº de Catálogo: APRab07745**

Solo para uso en investigación.

Resumen

Descripción	Anticuerpo policlonal de conejo
Huésped	Conejo
Aplicación	WB,ELISA
Reactividad	Humano, Rata, Ratón
Conjugación	No conjugado
Modificación	Sin modificar
Isotipo	IgG
Clonalidad	Policlonal
Formato	Líquido
Concentración	1 mg/ml
Almacenamiento	Hacer alícuotas y almacenar a -20°C (válido por 12 meses). Evitar ciclos de congelación/descongelación.
Envío	Bolsas de hielo
Tampon	Líquido en PBS que contiene 50% de glicerol, 0,5% de proteína protectora y 0,02% de conservante de nuevo tipo N.
Purificación	Purificación por afinidad

Aplicación

Relación de Dilución	WB 1:500-1:2000,ELISA 1:5000-1:20000
Peso Molecular	20kDa

Información del Antígeno

Nombre del Gen	CKLF
Nombres Alternativos	CKLF; CKLF1; HSPC224; Chemokine-like factor; C32
ID del Gen	51192.0
ID SwissProt	Q9UBR5
Inmunógeno	Péptido sintetizado derivado del factor similar a la quimiocina en el rango AA: 103-152

Antecedentes

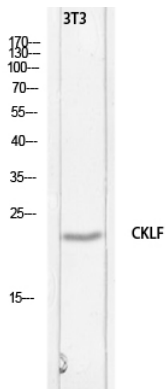
El producto de este gen es una citocina. Las citocinas son pequeñas proteínas que desempeñan un papel esencial en las

respuestas inmunitarias e inflamatorias. Este gen es uno de varios genes de factores similares a quimiocinas ubicados en un grupo en el cromosoma 16. La proteína codificada por este gen es un potente quimioatrayente para neutrófilos, monocitos y linfocitos. También puede estimular la proliferación de células musculares esqueléticas. Esta proteína puede desempeñar papeles importantes en la inflamación y en la regeneración del músculo esquelético. Se han identificado variantes de transcripción empalmadas alternativamente que codifican diferentes isoformas. La transcripción de lectura directa ocurre de forma natural entre este locus y el locus vecino CMTM1 (dominio transmembrana MARVEL similar a CKLF que contiene 1). [proporcionado por RefSeq, febrero de 2011], función: La isoforma CKLF1 tiene respuesta quimiotáctica en monocitos, neutrófilos y linfocitos de rata., función: Puede desempeñar un papel importante en la inflamación y la regeneración del músculo esquelético. Parcialmente inhibido por la interleucina 10. Similitud: Pertenece a la familia de factores similares a quimiocinas. Similitud: Contiene un dominio MARVEL. Especificidad tisular: Las cuatro isoformas presentan los niveles más altos de expresión en el bazo, los pulmones, los testículos, los ovarios, los leucocitos de sangre periférica, la placenta y el páncreas de adultos, así como en el cerebro, el músculo esquelético, el timo y el corazón fetales. Los niveles de expresión son menores en el músculo esquelético, el hígado, el timo, el colon, la próstata, y en el bazo y el hígado fetales.

Área de Investigación

-

Datos de Imagen



Análisis de transferencia Western de lisis 3T3 utilizando el anticuerpo CKLF. El anticuerpo secundario se diluyó a 1:20000.