

Nombre del Producto: Anticuerpo policlonal de conejo C1qL2**Nº de Catálogo: APRab07726**

Solo para uso en investigación.

Resumen

Descripción	Anticuerpo policlonal de conejo
Huésped	Conejo
Aplicación	WB,IHC,ICC/IF,ELISA
Reactividad	Humano, Ratón
Conjugación	No conjugado
Modificación	Sin modificar
Isotipo	IgG
Clonalidad	Policlonal
Formato	Líquido
Concentración	1 mg/ml
Almacenamiento	Hacer alícuotas y almacenar a -20°C (válido por 12 meses). Evitar ciclos de congelación/descongelación.
Envío	Bolsas de hielo
Tampon	Líquido en PBS que contiene 50% de glicerol, 0,5% de proteína protectora y 0,02% de conservante de nuevo tipo N.
Purificación	Purificación por afinidad

Aplicación

Relación de Dilución	WB 1:500-1:2000,IHC 1:100-1:300,ICC/IF 1:50-1:200,ELISA 1:5000-1:20000
Peso Molecular	32-36kDa

Información del Antígeno

Nombre del Gen	C1QL2
Nombres Alternativos	C1QL2; Complement C1q-like protein 2
ID del Gen	165257.0
ID SwissProt	Q7Z5L3
Inmunógeno	El antisuero se produjo contra el péptido sintetizado derivado del C1QL2 humano. Rango de AA: 231-280.

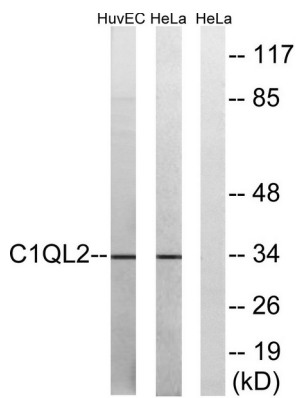
Antecedentes

similitud:Contiene 1 dominio C1q.,similitud:Contiene 1 dominio similar al colágeno.,similitud:Contiene 1 dominio C1q.,similitud:Contiene 1 dominio similar al colágeno.

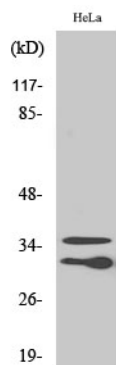
Área de Investigación

-

Datos de Imagen



Análisis de inmunotransferencia de lisados de células HeLa y HUVEC, utilizando el anticuerpo C1QL2. El carril derecho está bloqueado con el péptido sintetizado.



Análisis Western Blot de varias células utilizando el anticuerpo policlonal C1qL2