

Nombre del Producto: Anticuerpo policlonal de conejo C1QBP**Nº de Catálogo: APRab07724**

Solo para uso en investigación.

Resumen

Descripción	Anticuerpo policlonal de conejo
Huésped	Conejo
Aplicación	WB,IHC,ICC/IF,ELISA
Reactividad	Humano, Ratón, Rata
Conjugación	No conjugado
Modificación	Sin modificar
Isotipo	IgG
Clonalidad	Policlonal
Formato	Líquido
Concentración	1 mg/ml
Almacenamiento	Hacer alícuotas y almacenar a -20°C (válido por 12 meses). Evitar ciclos de congelación/descongelación.
Envío	Bolsas de hielo
Tampon	Líquido en PBS que contiene 50% de glicerol, 0,5% de proteína protectora y 0,02% de conservante de nuevo tipo N.
Purificación	Purificación por afinidad

Aplicación

Relación de Dilución	WB 1:500-1:2000,IHC 1:100-1:300,ICC/IF 1:50-1:200,ELISA 1:20000-1:40000
Peso Molecular	32kDa

Información del Antígeno

Nombre del Gen	C1QBP C1QBP; GC1QBP; HABP1; SF2P32; Complement component 1 Q subcomponent-binding
Nombres Alternativos	protein; mitochondrial; GC1q-R protein; Glycoprotein gC1qBP; C1qBP; Hyaluronan-binding protein 1; Mitochondrial matrix protein p32; p33
ID del Gen	708.0
ID SwissProt	Q07021
Inmunógeno	El antisuero se elaboró contra el péptido sintetizado derivado de C1QBP humano. Rango de AA: 61-110.

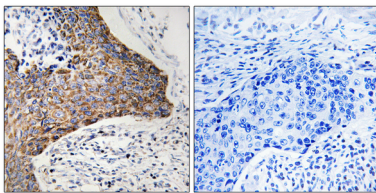
Antecedentes

El subcomponente del complemento humano C1q se asocia con C1r y C1s para formar el primer componente del sistema del complemento sérico. Se sabe que la proteína codificada por este gen se une a las cabezas globulares de las moléculas de C1q e inhibe la activación de C1. Esta proteína también se ha identificado como la subunidad p32 del factor de empalme de pre-ARNm SF2, así como una proteína de unión al ácido hialurónico. [Proporcionado por RefSeq, julio de 2008], Precaución: Originalmente (PubMed:1830244 y PubMed:8262387) se consideraba una subunidad p32 del factor de empalme de pre-ARNm SF2 y que desempeñaba un papel en la prevención de la omisión de exón, asegurando la precisión del empalme y regulando el empalme alternativo. Función: Desconocida. Se une a las "cabezas" globulares de C1Q, inhibiendo así la activación de C1. Similitud: Pertenece a la familia MAM33. Subunidad: Interactúa con la proteína de la cápside del virus de la rubéola.

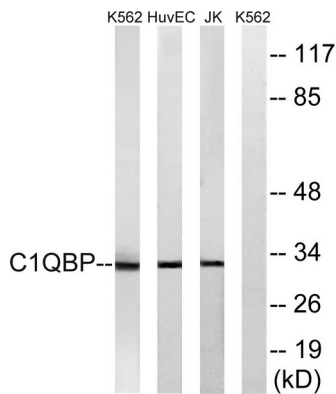
Área de Investigación

Epigenética y señalización nuclear

Datos de Imagen



Análisis inmunohistoquímico de tejido amigdalino humano incluido en parafina, utilizando el anticuerpo C1QBP. La imagen de la derecha está bloqueada con el péptido sintetizado.



Análisis de inmunotransferencia de lisados de células Jurkat, HUVEC y K562, utilizando el anticuerpo C1QBP. El carril derecho está bloqueado con el péptido sintetizado.



Análisis Western Blot de varias células utilizando el anticuerpo policlonal C1QBP diluido a 1:1000

