

Nombre del Producto: Anticuerpo policlonal de conejo C1INH**Nº de Catálogo: APRab07717**

Solo para uso en investigación.

Resumen

Descripción	Anticuerpo policlonal de conejo
Huésped	Conejo
Aplicación	WB,IHC,ICC/IF,ELISA
Reactividad	Humano, Rata, Ratón
Conjugación	No conjugado
Modificación	Sin modificar
Isotipo	IgG
Clonalidad	Policlonal
Formato	Líquido
Concentración	1 mg/ml
Almacenamiento	Hacer alícuotas y almacenar a -20°C (válido por 12 meses). Evitar ciclos de congelación/descongelación.
Envío	Bolsas de hielo
Tampon	Líquido en PBS que contiene 50% de glicerol, 0,5% de proteína protectora y 0,02% de conservante de nuevo tipo N.
Purificación	Purificación por afinidad

Aplicación

Relación de Dilución	WB 1:500-1:2000,IHC 1:100-1:300,ICC/IF 1:50-1:200,ELISA 1:20000-1:40000
Peso Molecular	55kDa

Información del Antígeno

Nombre del Gen	SERPING1
Nombres Alternativos	SERPING1; C1IN; C1NH; Plasma protease C1 inhibitor; C1 Inh; C1Inh; C1 esterase inhibitor; C1-inhibiting factor; Serpin G1
ID del Gen	710.0
ID SwissProt	P05155
Inmunógeno	El antisuero se produjo contra el péptido sintetizado derivado del SERPING1 humano. Rango de AA: 342-391.

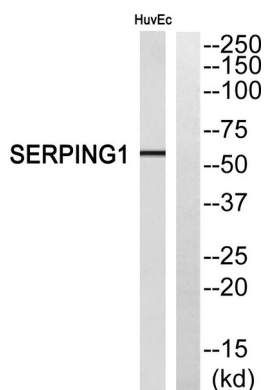
Antecedentes

Este gen codifica una proteína plasmática altamente glicosilada que participa en la regulación de la cascada del complemento. Su proteína inhibe los C1r y C1s activados del primer componente del complemento, regulando así su activación. La deficiencia de esta proteína se asocia con el edema angioneurótico hereditario (HANE). El empalme alternativo da lugar a múltiples variantes de transcripción que codifican la misma isoforma. [proporcionado por RefSeq, jul. de 2008], enfermedad: Los defectos en SERPING1 son la causa del angioedema hereditario (HAE) [MIM:106100]; también llamado edema angioneurótico hereditario (HANE). El HAE es un trastorno autosómico dominante que se caracteriza por edema subcutáneo local episódico y edema submucoso que afecta a las vías respiratorias superiores y al tracto gastrointestinal. El HAE debido a la deficiencia del inhibidor de la C1 esterasa se compone de dos formas clínicamente indistinguibles. En el AEH tipo 1, que representa el 85% de los pacientes, los niveles séricos del inhibidor de la esterasa C1 son inferiores al 35% de lo normal. En el AEH tipo 2, los niveles son normales o elevados, pero la proteína no es funcional. Función: La activación del complejo C1 está controlada por el inhibidor de C1. Este forma un complejo estequiométrico proteolíticamente inactivo con las proteasas C1r o C1s. Puede desempeñar un papel crucial en la regulación de importantes vías fisiológicas, como la activación del complemento, la coagulación sanguínea, la fibrinólisis y la generación de cininas. Es un inhibidor muy eficaz del FXIIa. Inhibe la quimotripsina y la calicreína. Información en línea: Entrada del inhibidor de C1. Información en línea: Base de datos de la mutación SERPING1. Polimorfismo: La quimotripsina utiliza Ala-465 como sitio reactivo en el inhibidor de la proteasa C1 plasmática normal, e His-466 como sitio reactivo en la variante His-466. PTM: Puede ser escindido proteolíticamente por la stcE de E. coli. PTM: Altamente glicosilado (49%). Similitud: Pertenece a la familia de las serpinas. Subunidad: Se une a la stcE de E. coli, lo que permite la localización de SERPING1 en las membranas celulares, protegiendo así a la bacteria de la lisis mediada por el complemento. Interactúa con MASP1.

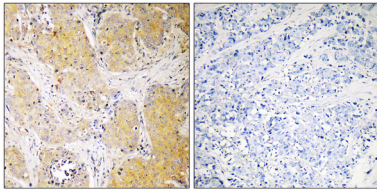
Área de Investigación

Cascadas de complemento y coagulación;

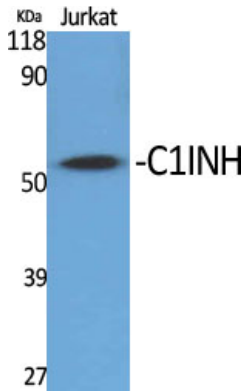
Datos de Imagen



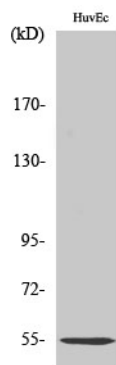
Análisis Western blot del anticuerpo SERPING1. El carril derecho está bloqueado por el péptido SERPING1.



Análisis inmunohistoquímico de cáncer de mama humano incluido en parafina, utilizando el anticuerpo SERPING1. La imagen de la derecha está bloqueada con el péptido SERPING1.



Análisis Western Blot de varias células utilizando el anticuerpo policlonal C1INH



Análisis Western Blot de células HuvEc usando el anticuerpo policlonal C1INH