

Nombre del Producto: Anticuerpo policlonal de conejo C16L2**Nº de Catálogo: APRab07713**

Solo para uso en investigación.

Resumen

Descripción	Anticuerpo policlonal de conejo
Huésped	Conejo
Aplicación	WB,ELISA
Reactividad	Humano, Rata, Ratón
Conjugación	No conjugado
Modificación	Sin modificar
Isotipo	IgG
Clonalidad	Policlonal
Formato	Líquido
Concentración	1 mg/ml
Almacenamiento	Hacer alícuotas y almacenar a -20°C (válido por 12 meses). Evitar ciclos de congelación/descongelación.
Envío	Bolsas de hielo
Tampon	Líquido en PBS conteniendo 50% de glicerol, y 0,02% de conservante nuevo tipo N.
Purificación	Purificación por afinidad

Aplicación

Relación de Dilución	WB 1:500-1:2000,ELISA 1:5000-1:20000
Peso Molecular	19kDa

Información del Antígeno

Nombre del Gen	CD164L2 UNQ6122/PRO20044
Nombres Alternativos	-
ID del Gen	388611.0
ID SwissProt	Q6UWJ8
Inmunógeno	Péptido sintetizado derivado de proteína humana. en rango AA: 20-100

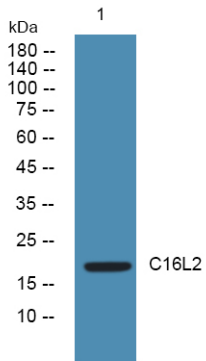
Antecedentes

similitud:Pertenece a la familia CD164.,similitud:Pertenece a la familia CD164.,

Área de Investigación

-

Datos de Imagen



Análisis de transferencia Western de lisados de células SW480, el anticuerpo policlonal de conejo C16L2 se diluyó a 1:1000, 4° durante la noche.