

Nombre del Producto: Anticuerpo policlonal de conejo C/EBP ζ **Nº de Catálogo: APRab07710**

Solo para uso en investigación.

Resumen

Descripción	Anticuerpo policlonal de conejo
Huésped	Conejo
Aplicación	WB,IHC,ICC/IF,ELISA
Reactividad	Humano, Rata, Ratón
Conjugación	No conjugado
Modificación	Sin modificar
Isotipo	IgG
Clonalidad	Policlonal
Formato	Líquido
Concentración	1 mg/ml
Almacenamiento	Hacer alícuotas y almacenar a -20°C (válido por 12 meses). Evitar ciclos de congelación/descongelación.
Envío	Bolsas de hielo
Tampon	Líquido en PBS que contiene 50% de glicerol, 0,5% de proteína protectora y 0,02% de conservante de nuevo tipo N.
Purificación	Purificación por afinidad

Aplicación

Relación de Dilución	WB 1:500-1:2000,IHC 1:100-1:300,ICC/IF 1:200-1:1000,ELISA 1:10000-1:20000
Peso Molecular	120kDa

Información del Antígeno

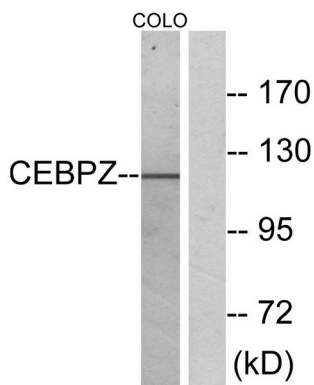
Nombre del Gen	CEBPZ
Nombres Alternativos	CEBPZ; CBF2; CCAAT/enhancer-binding protein zeta; CCAAT-box-binding transcription factor; CBF; CCAAT-binding factor
ID del Gen	10153.0
ID SwissProt	Q03701
Inmunógeno	El antisuero se elaboró contra el péptido sintetizado derivado de CEBPZ humano. Rango de AA: 1-50.

Antecedentes

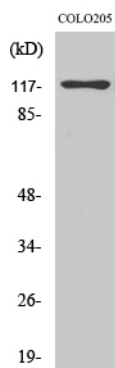
Este gen pertenece a la familia CEBP. La proteína que codifica interviene en la respuesta celular a estímulos ambientales mediante un proceso transcripcional que involucra factores de choque térmico, elementos conservados del ADN (elementos de choque térmico o HSE) y secuencias CCAAT. La proteína actúa como un activador transcripcional que se une al ADN y regula el promotor de la proteína de choque térmico 70 (HSP70) de forma dependiente de CCAAT. La proteína también participa en el crecimiento y la diferenciación celular, en particular en la diferenciación hematopoyética. La metilación del promotor de este gen o sus mutaciones podrían estar correlacionadas con la aparición de leucemia mieloide aguda (LMA). [Proporcionado por RefSeq, junio de 2016] Función: Estimula la transcripción del promotor HSP70. Similitud: Pertenece a la familia CBF/MAK21.

Área de Investigación

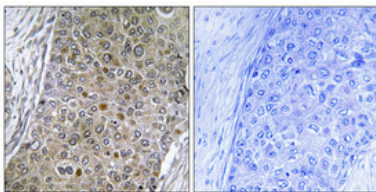
Datos de Imagen



Análisis de inmunotransferencia de lisados de células COLO, utilizando el anticuerpo CEBPZ. El carril derecho está bloqueado con el péptido sintetizado.



Análisis Western Blot de varias células utilizando el anticuerpo policlonal C/EBP ζ .



Análisis inmunohistoquímico de cáncer de mama humano incluido en parafina. El anticuerpo se diluyó a 1:100 (4°C, durante la noche). Se utilizó Tris-EDTA a alta presión y temperatura, pH 8,0, para la recuperación del antígeno. El control negativo (derecha) obtenido del anticuerpo fue preabsorbido por el péptido inmunógeno.