

**Nombre del Producto: Anticuerpo policlonal de conejo C/EBP  $\epsilon$** **Nº de Catálogo: APRab07709**

Solo para uso en investigación.

**Resumen**

<b>Descripción</b>	Anticuerpo policlonal de conejo
<b>Huésped</b>	Conejo
<b>Aplicación</b>	WB,IHC,ICC/IF,ELISA
<b>Reactividad</b>	Humano, Rata, Ratón
<b>Conjugación</b>	No conjugado
<b>Modificación</b>	Sin modificar
<b>Isotipo</b>	IgG
<b>Clonalidad</b>	Policlonal
<b>Formato</b>	Líquido
<b>Concentración</b>	1 mg/ml
<b>Almacenamiento</b>	Hacer alícuotas y almacenar a -20°C (válido por 12 meses). Evitar ciclos de congelación/descongelación.
<b>Envío</b>	Bolsas de hielo
<b>Tampon</b>	Líquido en PBS que contiene 50% de glicerol, 0,5% de proteína protectora y 0,02% de conservante de nuevo tipo N.
<b>Purificación</b>	Purificación por afinidad

**Aplicación**

<b>Relación de Dilución</b>	WB 1:500-1:2000,IHC 1:100-1:300,ICC/IF 1:200-1:1000,ELISA 1:5000-1:10000
<b>Peso Molecular</b>	34kDa

**Información del Antígeno**

<b>Nombre del Gen</b>	CEBPE
<b>Nombres Alternativos</b>	CEBPE; CCAAT/enhancer-binding protein epsilon; C/EBP epsilon
<b>ID del Gen</b>	1053.0
<b>ID SwissProt</b>	Q15744
<b>Inmunógeno</b>	El antisuero se produjo contra el péptido sintetizado derivado de C/EBP-épsilon humana. Rango de AA: 40-89.

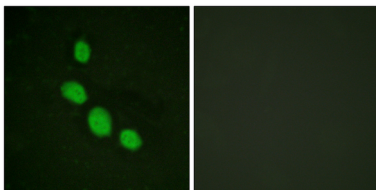
**Antecedentes**

La proteína codificada por este gen es un factor de transcripción bZIP que puede unirse como homodímero a ciertas regiones reguladoras del ADN. También puede formar heterodímeros con la proteína relacionada CEBP-delta. Esta proteína puede ser esencial para la diferenciación terminal y la maduración funcional de las células progenitoras de granulocitos comprometidos. Las mutaciones en este gen se han asociado con la deficiencia específica de gránulos, un trastorno congénito poco común. Se han descrito múltiples variantes de este gen, pero solo se ha determinado la naturaleza completa de una. [Proporcionado por RefSeq, jul. de 2008], Función: C/EBP son proteínas de unión al ADN que reconocen dos motivos diferentes: la homología CCAAT, común a muchos promotores, y la homología core mejorada, común a muchos potenciadores., Información en línea: Base de datos de la mutación CEBPE, PTM: Fosforilada., Similitud: Pertenece a la familia bZIP. Subfamilia C/EBP.,similitud:Contiene 1 dominio bZIP.,subunidad:Se une al ADN como un dímero y puede formar heterodímeros estables con delta C/EBP.,especificidad tisular:La expresión más fuerte ocurre en líneas celulares de promielocito y mieloblasto tardío.

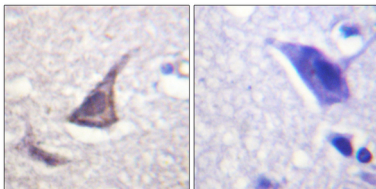
## Área de Investigación

-

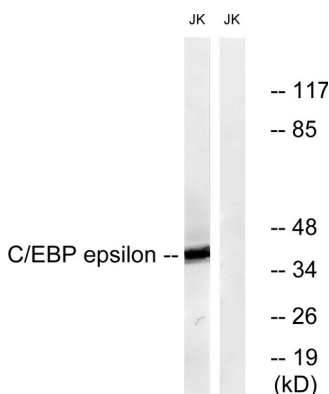
## Datos de Imagen



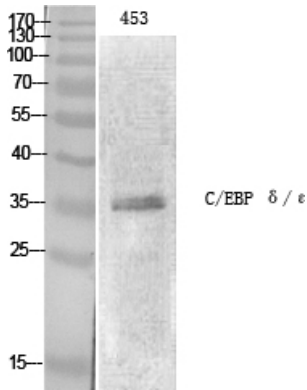
Análisis de inmunofluorescencia de células HeLa mediante el anticuerpo C/EBP-épsilon. La imagen de la derecha muestra el péptido sintetizado.



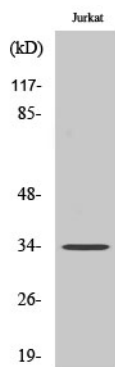
Análisis inmunohistoquímico de tejido cerebral humano incluido en parafina, utilizando el anticuerpo C/EBP-épsilon. La imagen de la derecha muestra el péptido sintetizado.



Análisis de inmunotransferencia de lisados de células JurKat tratadas con insulina 0,01 U/ml 15', utilizando el anticuerpo C/EBP-épsilon. El carril derecho está bloqueado con el péptido sintetizado.



Análisis Western Blot de varias células utilizando el anticuerpo policlonal C/EBP  $\epsilon$ .



Análisis Western Blot de células Jurkat usando el anticuerpo policlonal C/EBP  $\epsilon$ .