

**Nombre del Producto: Anticuerpo policlonal de conejo C/EBP  $\gamma$** **Nº de Catálogo: APRab07707**

Solo para uso en investigación.

**Resumen**

<b>Descripción</b>	Anticuerpo policlonal de conejo
<b>Huésped</b>	Conejo
<b>Aplicación</b>	WB,IHC,ICC/IF,ELISA
<b>Reactividad</b>	Humano, Ratón, Rata
<b>Conjugación</b>	No conjugado
<b>Modificación</b>	Sin modificar
<b>Isotipo</b>	IgG
<b>Clonalidad</b>	Policlonal
<b>Formato</b>	Líquido
<b>Concentración</b>	1 mg/ml
<b>Almacenamiento</b>	Hacer alícuotas y almacenar a -20°C (válido por 12 meses). Evitar ciclos de congelación/descongelación.
<b>Envío</b>	Bolsas de hielo
<b>Tampon</b>	Líquido en PBS que contiene 50% de glicerol, 0,5% de proteína protectora y 0,02% de conservante de nuevo tipo N.
<b>Purificación</b>	Purificación por afinidad

**Aplicación**

<b>Relación de Dilución</b>	WB 1:500-1:2000,IHC 1:100-1:300,ICC/IF 1:200-1:1000,ELISA 1:10000-1:20000
<b>Peso Molecular</b>	22kDa

**Información del Antígeno**

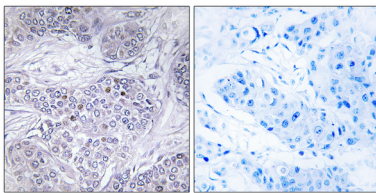
<b>Nombre del Gen</b>	CEBPG
<b>Nombres Alternativos</b>	CEBPG; CCAAT/enhancer-binding protein gamma; C/EBP gamma
<b>ID del Gen</b>	1054.0
<b>ID SwissProt</b>	P53567
<b>Inmunógeno</b>	El antisuero se elaboró contra el péptido sintetizado derivado del CEBPG humano. Rango de AA: 31-80.

**Antecedentes**

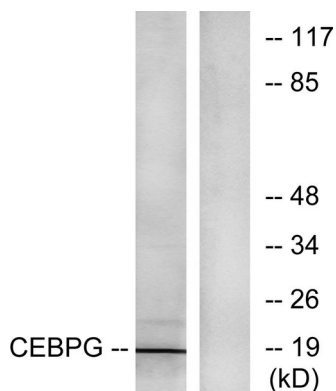
La familia de factores de transcripción C/EBP regula la transcripción mediada por CCAAT/elemento potenciador viral y celular. Las proteínas C/EBP contienen la región bZIP, caracterizada por dos motivos en la mitad C-terminal de la proteína: una región básica, implicada en la unión al ADN, y un motivo de cremallera de leucina, implicado en la dimerización. La familia C/EBP está compuesta por varias proteínas relacionadas, C/EBP alfa, C/EBP beta, C/EBP gamma y C/EBP delta, que forman homodímeros y heterodímeros entre sí. La proteína de unión a CCAAT/enhancer gamma puede cooperar con Fos para unirse a los elementos potenciadores PRE-I. Se han encontrado dos variantes de transcripción que codifican la misma proteína para este gen. [proporcionado por RefSeq, noviembre de 2011], función: Factor de transcripción que se une al elemento potenciador PRE-I (elemento regulador positivo I) del gen IL-4. Podría cambiar la especificidad de unión al ADN de otros factores de transcripción y reclutarlos a sitios de ADN inusuales. Similitud: Pertenece a la familia bZIP. Subfamilia C/EBP. Similitud: Contiene 1 dominio bZIP. Subunidad: Se une al ADN como un dímero y puede formar heterodímeros estables con C/EBP alfa y beta y con la proteína Fos.

## Área de Investigación

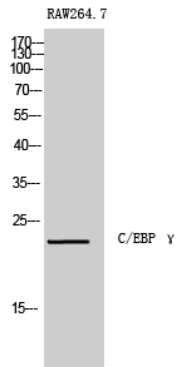
## Datos de Imagen



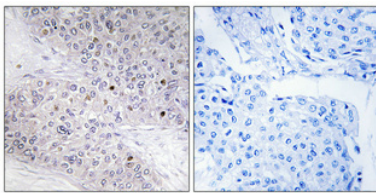
Análisis inmunohistoquímico de tejido de carcinoma mamario humano incluido en parafina, utilizando el anticuerpo CEBPG. La imagen de la derecha está bloqueada con el péptido sintetizado.



Análisis de inmunotransferencia de lisados de células RAW264.7, utilizando el anticuerpo CEBPG. El carril derecho está bloqueado con el péptido sintetizado.



Análisis Western Blot de células RAW264.7 usando el anticuerpo policlonal C/EBP  $\gamma$ .



Análisis inmunohistoquímico de cáncer de mama humano incluido en parafina. El anticuerpo se diluyó a 1:100 (4°C, durante la noche). Se utilizó Tris-EDTA a alta presión y temperatura, pH 8,0, para la recuperación del antígeno. El control negativo (derecha) obtenido del anticuerpo fue preabsorbido por el péptido inmunógeno.