

Nombre del Producto: Anticuerpo policlonal de conejo C/EBP α **Nº de Catálogo: APRab07705**

Solo para uso en investigación.

Resumen

| | |
|-----------------------|--|
| Descripción | Anticuerpo policlonal de conejo |
| Huésped | Conejo |
| Aplicación | WB,IHC,ICC/IF,ELISA |
| Reactividad | Humano, Ratón, Rata |
| Conjugación | No conjugado |
| Modificación | Sin modificar |
| Isotipo | IgG |
| Clonalidad | Policlonal |
| Formato | Líquido |
| Concentración | 1 mg/ml |
| Almacenamiento | Hacer alícuotas y almacenar a -20°C (válido por 12 meses). Evitar ciclos de congelación/descongelación. |
| Envío | Bolsas de hielo |
| Tampon | Líquido en PBS que contiene 50% de glicerol, 0,5% de proteína protectora y 0,02% de conservante de nuevo tipo N. |
| Purificación | Purificación por afinidad |

Aplicación

| | |
|-----------------------------|--|
| Relación de Dilución | WB 1:500-1:2000,IHC 1:100-1:300,ICC/IF 1:50-1:200,ELISA 1:5000-1:10000 |
| Peso Molecular | 42kDa |

Información del Antígeno

| | |
|-----------------------------|--|
| Nombre del Gen | CEBPA |
| Nombres Alternativos | CEBPA; CCAAT/enhancer-binding protein alpha; C/EBP alpha |
| ID del Gen | 1050.0 |
| ID SwissProt | P49715 |
| Inmunógeno | El antisuero se elaboró contra el péptido sintetizado derivado de C/EBP-alfa humana. Rango de AA: 6-55. |

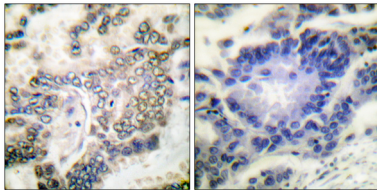
Antecedentes

Este gen sin intrones codifica un factor de transcripción que contiene un dominio de cremallera básica de leucina (bZIP) y reconoce el motivo CCAAT en los promotores de genes diana. La proteína codificada funciona en homodímeros y heterodímeros con las proteínas de unión a CCAAT/potenciador beta y gamma. La actividad de esta proteína puede modular la expresión de genes implicados en la regulación del ciclo celular, así como en la homeostasis del peso corporal. La mutación de este gen se asocia con la leucemia mieloide aguda. El uso de codones de inicio alternativos no AUG (GUG) y AUG en marco da lugar a isoformas proteicas con diferentes longitudes. La iniciación diferencial de la traducción está mediada por un marco de lectura abierto aguas arriba, fuera de marco, que se encuentra entre los codones de inicio GUG y AUG. [Proporcionado por RefSeq, diciembre de 2013], Función: C/EBP es una proteína de unión al ADN que reconoce dos motivos diferentes: la homología CCAAT, común a muchos promotores, y la homología core mejorada, común a muchos potenciadores. Similitud: Pertenece a la familia bZIP. Subfamilia C/EBP. Similitud: Contiene un dominio bZIP. Subunidad: Se une al ADN como dímero y puede formar heterodímeros estables con C/EBP beta y gamma. Interactúa con UBN1. Interactúa con la proteína X del VHB.

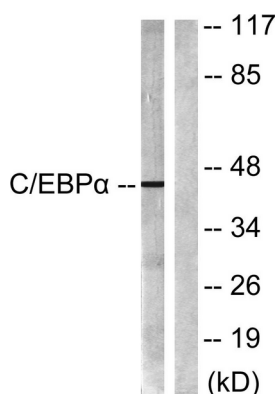
Área de Investigación

Vías en el cáncer; leucemia mieloide aguda;

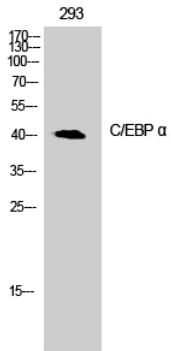
Datos de Imagen



Análisis inmunohistoquímico de tejido de carcinoma pulmonar humano incluido en parafina, utilizando el anticuerpo C/EBP-alfa. La imagen de la derecha muestra el péptido sintetizado.



Análisis de inmunotransferencia de lisados de 293 células tratadas con insulina 0,01 U/ml 15', utilizando el anticuerpo C/EBP-alfa. El carril derecho está bloqueado con el péptido sintetizado.



Análisis Western Blot de 293 células utilizando el anticuerpo policlonal C/EBP α .