

**Nombre del Producto: Anticuerpo policlonal de conejo Bub3****Nº de Catálogo: APRab07695**

Solo para uso en investigación.

**Resumen**

<b>Descripción</b>	Anticuerpo policlonal de conejo
<b>Huésped</b>	Conejo
<b>Aplicación</b>	WB,IHC,ICC/IF,ELISA
<b>Reactividad</b>	Humano, Ratón, Rata
<b>Conjugación</b>	No conjugado
<b>Modificación</b>	Sin modificar
<b>Isotipo</b>	IgG
<b>Clonalidad</b>	Policlonal
<b>Formato</b>	Líquido
<b>Concentración</b>	1 mg/ml
<b>Almacenamiento</b>	Hacer alícuotas y almacenar a -20°C (válido por 12 meses). Evitar ciclos de congelación/descongelación.
<b>Envío</b>	Bolsas de hielo
<b>Tampon</b>	Líquido en PBS que contiene 50% de glicerol, 0,5% de proteína protectora y 0,02% de conservante de nuevo tipo N.
<b>Purificación</b>	Purificación por afinidad

**Aplicación**

<b>Relación de Dilución</b>	WB 1:500-1:2000,IHC 1:100-1:300,ICC/IF 1:200-1:1000,ELISA 1:5000-1:10000
<b>Peso Molecular</b>	40kDa

**Información del Antígeno**

<b>Nombre del Gen</b>	BUB3
<b>Nombres Alternativos</b>	BUB3; Mitotic checkpoint protein BUB3
<b>ID del Gen</b>	9184.0
<b>ID SwissProt</b>	O43684
<b>Inmunógeno</b>	El antisuero se produjo contra el péptido sintetizado derivado de BUB3 humano. Rango de AA: 279-328.

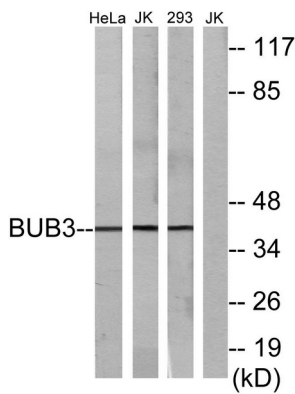
**Antecedentes**

Este gen codifica una proteína implicada en la función de los puntos de control del huso. La proteína codificada contiene cuatro dominios de repetición WD y presenta similitud de secuencia con la proteína BUB3 de levadura. Se han caracterizado variantes de empalme transcripcional alternativas que codifican diferentes isoformas. [Proporcionado por RefSeq, julio de 2008], Función: Necesaria para la localización de BUB1 en el cinetocoro. Similitud: Pertenece a la familia de repeticiones WD BUB3. Similitud: Contiene 5 repeticiones WD. Subunidad: Interactúa con BUB1 y BUBR1.

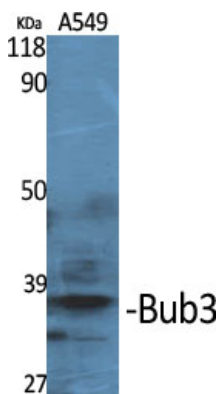
## Área de Investigación

Ciclo celular G1S; Ciclo celular G2M ADN;

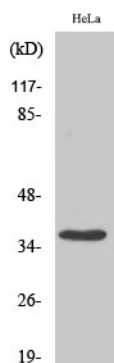
## Datos de Imagen



Análisis de inmunotransferencia de lisados de células HeLa, Jurkat y 293, utilizando el anticuerpo BUB3. El carril derecho está bloqueado con el péptido sintetizado.



Análisis Western Blot de varias células utilizando el anticuerpo policlonal Bub3



Análisis Western Blot de 293 células utilizando el anticuerpo policlonal Bub3