

**Nombre del Producto: Anticuerpo policlonal de conejo BTF3L4****Nº de Catálogo: APRab07687**

Solo para uso en investigación.

**Resumen**

<b>Descripción</b>	Anticuerpo policlonal de conejo
<b>Huésped</b>	Conejo
<b>Aplicación</b>	IHC, ICC/IF, ELISA
<b>Reactividad</b>	Humano, Ratón
<b>Conjugación</b>	No conjugado
<b>Modificación</b>	Sin modificar
<b>Isotipo</b>	IgG
<b>Clonalidad</b>	Policlonal
<b>Formato</b>	Líquido
<b>Concentración</b>	1 mg/ml
<b>Almacenamiento</b>	Hacer alícuotas y almacenar a -20°C (válido por 12 meses). Evitar ciclos de congelación/descongelación.
<b>Envío</b>	Bolsas de hielo
<b>Tampon</b>	Líquido en PBS que contiene 50% de glicerol, 0,5% de proteína protectora y 0,02% de conservante de nuevo tipo N.
<b>Purificación</b>	Purificación por afinidad

**Aplicación**

<b>Relación de Dilución</b>	IHC 1:100-1:300, ICC/IF 1:50-1:200, ELISA 1:20000-1:40000
<b>Peso Molecular</b>	17kDa

**Información del Antígeno**

<b>Nombre del Gen</b>	BTF3L4
<b>Nombres Alternativos</b>	BTF3L4; Transcription factor BTF3 homolog 4; Basic transcription factor 3-like 4
<b>ID del Gen</b>	91408.0
<b>ID SwissProt</b>	Q96K17
<b>Inmunógeno</b>	El antisuero se produjo contra el péptido sintetizado derivado del BTF3L4 humano. Rango de AA: 94-143.

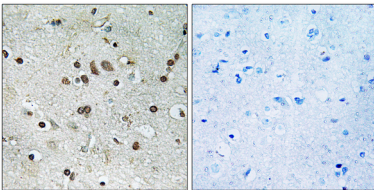
**Antecedentes**

similitud: Pertenece a la familia NAC-beta., similitud: Contiene 1 dominio NAC-A/B (NAC-alfa/beta), similitud: Pertenece a la familia NAC-beta., similitud: Contiene 1 dominio NAC-A/B (NAC-alfa/beta).

## Área de Investigación

-

## Datos de Imagen



Análisis inmunohistoquímico de tejido cerebral humano incluido en parafina, utilizando el anticuerpo BTF3L4. La imagen de la derecha muestra el péptido sintetizado.