

Nombre del Producto: Anticuerpo policlonal de conejo BTF**Nº de Catálogo: APRab07685**

Solo para uso en investigación.

Resumen

Descripción	Anticuerpo policlonal de conejo
Huésped	Conejo
Aplicación	WB,ELISA
Reactividad	Humano, Ratón, Rata
Conjugación	No conjugado
Modificación	Sin modificar
Isotipo	IgG
Clonalidad	Policlonal
Formato	Líquido
Concentración	1 mg/ml
Almacenamiento	Hacer alícuotas y almacenar a -20°C (válido por 12 meses). Evitar ciclos de congelación/descongelación.
Envío	Bolsas de hielo
Tampon	Líquido en PBS que contiene 50% de glicerol, 0,5% de proteína protectora y 0,02% de conservante de nuevo tipo N.
Purificación	Purificación por afinidad

Aplicación

Relación de Dilución	WB 1:500-1:2000,ELISA 1:5000-1:20000
Peso Molecular	106kDa

Información del Antígeno

Nombre del Gen	BCLAF1
Nombres Alternativos	BCLAF1; BTF; KIAA0164; Bcl-2-associated transcription factor 1; Btf
ID del Gen	9774.0
ID SwissProt	Q9NYF8
Inmunógeno	El antisuero se produjo contra el péptido sintetizado derivado del BCLAF1 humano. Rango de AA: 281-330.

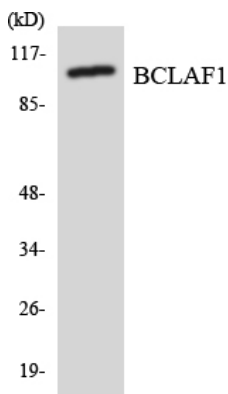
Antecedentes

Este gen codifica un represor transcripcional que interactúa con varios miembros de la familia de proteínas BCL2. La sobreexpresión de esta proteína induce apoptosis, que puede suprimirse mediante la coexpresión de las proteínas BCL2. La proteína se localiza en estructuras puntiformes a lo largo del núcleo y se redistribuye a una zona cercana a la envoltura nuclear en las células en apoptosis. Se han encontrado múltiples variantes de transcripción que codifican diferentes isoformas para este gen. [Proporcionado por RefSeq, julio de 2008], Función: Represor transcripcional promotor de muerte. Precaución de secuencia: Secuencia contaminante. Posible secuencia poli-A. Subunidad: Interactúa con proteínas relacionadas con Bcl-2, EMD, con la proteína E1B de 19 kDa del adenovirus y con el ADN. Especificidad tisular: Ubicuo.

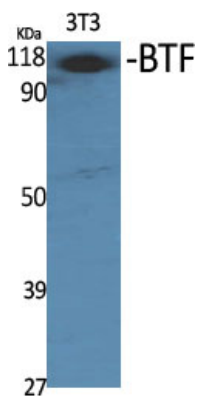
Área de Investigación

-

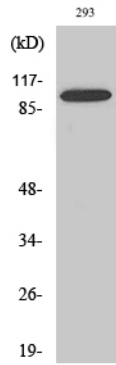
Datos de Imagen



Análisis de transferencia Western de los lisados de células HeLa utilizando el anticuerpo BCLAF1.



Análisis Western Blot de varias células utilizando el anticuerpo policlonal BTf



Análisis Western Blot de células A549 utilizando el anticuerpo policlonal BTF