

Nombre del Producto: Anticuerpo policlonal de conejo BTBD6**Nº de Catálogo: APRab07682**

Solo para uso en investigación.

Resumen

Descripción	Anticuerpo policlonal de conejo
Huésped	Conejo
Aplicación	WB,IHC,ICC/IF,ELISA
Reactividad	Humano, Ratón
Conjugación	No conjugado
Modificación	Sin modificar
Isotipo	IgG
Clonalidad	Policlonal
Formato	Líquido
Concentración	1 mg/ml
Almacenamiento	Hacer alícuotas y almacenar a -20°C (válido por 12 meses). Evitar ciclos de congelación/descongelación.
Envío	Bolsas de hielo
Tampon	Líquido en PBS que contiene 50% de glicerol, 0,5% de proteína protectora y 0,02% de conservante de nuevo tipo N.
Purificación	Purificación por afinidad

Aplicación

Relación de Dilución	WB 1:500-1:2000,IHC 1:100-1:300,ICC/IF 1:50-1:200,ELISA 1:5000-1:20000
Peso Molecular	45kDa

Información del Antígeno

Nombre del Gen	BTBD6
Nombres Alternativos	BTBD6; BDPL; BTB/POZ domain-containing protein 6; Lens BTB domain protein
ID del Gen	90135.0
ID SwissProt	Q96KE9
Inmunógeno	El antisuero se produjo contra el péptido sintetizado derivado del BTBD6 humano. Rango de AA: 91-140.

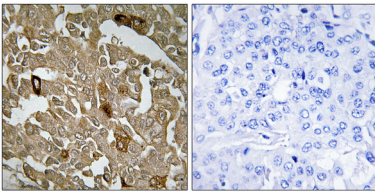
Antecedentes

similitud: Contiene 1 dominio BTB (POZ), especificidad tisular: Se expresa en el cristalino., similitud: Contiene 1 dominio BTB (POZ), especificidad tisular: Se expresa en el cristalino.

Área de Investigación

-

Datos de Imagen



Análisis inmunohistoquímico de tejido de carcinoma mamario humano incluido en parafina, utilizando el anticuerpo BTBD6. La imagen de la derecha está bloqueada con el péptido sintetizado.