

**Nombre del Producto: Anticuerpo policlonal de conejo BSX****Nº de Catálogo: APRab07677**

Solo para uso en investigación.

**Resumen**

<b>Descripción</b>	Anticuerpo policlonal de conejo
<b>Huésped</b>	Conejo
<b>Aplicación</b>	WB,ELISA
<b>Reactividad</b>	Humano, Ratón, Rata
<b>Conjugación</b>	No conjugado
<b>Modificación</b>	Sin modificar
<b>Isotipo</b>	IgG
<b>Clonalidad</b>	Policlonal
<b>Formato</b>	Líquido
<b>Concentración</b>	1 mg/ml
<b>Almacenamiento</b>	Hacer alícuotas y almacenar a -20°C (válido por 12 meses). Evitar ciclos de congelación/descongelación.
<b>Envío</b>	Bolsas de hielo
<b>Tampon</b>	Líquido en PBS que contiene 50% de glicerol, 0,5% de proteína protectora y 0,02% de conservante de nuevo tipo N.
<b>Purificación</b>	Purificación por afinidad

**Aplicación**

<b>Relación de Dilución</b>	WB 1:500-1:2000,ELISA 1:5000-1:10000
<b>Peso Molecular</b>	26kDa

**Información del Antígeno**

<b>Nombre del Gen</b>	BSX
<b>Nombres Alternativos</b>	BSX; BSX1; Brain-specific homeobox protein homolog
<b>ID del Gen</b>	390259.0
<b>ID SwissProt</b>	Q3C1V8
<b>Inmunógeno</b>	Péptido sintetizado derivado de BSX. en rango AA: 150-230

**Antecedentes**

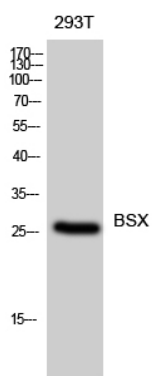
Función: Proteína de unión al ADN que actúa como activador transcripcional. Es esencial para el crecimiento posnatal normal y

la lactancia. Es un factor esencial para la función del neuropéptido neuronal Y y del péptido relacionado con el agutí, así como para la conducta locomotora en el control del equilibrio energético. Información en línea: De objetos inquietos y comida - Número 85 de agosto de 2007. Similitud: Pertenece a la familia de homeobox distal-less. Similitud: Contiene un dominio homeobox de unión al ADN.

## Área de Investigación

-

## Datos de Imagen



Análisis Western Blot de células 293T utilizando el anticuerpo policlonal BSX diluido a 1:500