

Nombre del Producto: Anticuerpo policlonal de conejo Brp44L**Nº de Catálogo: APRab07665**

Solo para uso en investigación.

Resumen

Descripción	Anticuerpo policlonal de conejo
Huésped	Conejo
Aplicación	WB,IHC,ICC/IF,ELISA
Reactividad	Humano, Ratón, Rata
Conjugación	No conjugado
Modificación	Sin modificar
Isotipo	IgG
Clonalidad	Policlonal
Formato	Líquido
Concentración	1 mg/ml
Almacenamiento	Hacer alícuotas y almacenar a -20°C (válido por 12 meses). Evitar ciclos de congelación/descongelación.
Envío	Bolsas de hielo
Tampon	Líquido en PBS que contiene 50% de glicerol, 0,5% de proteína protectora y 0,02% de conservante de nuevo tipo N.
Purificación	Purificación por afinidad

Aplicación

Relación de Dilución	WB 1:500-1:2000,IHC 1:100-1:300,ICC/IF 1:200-1:1000,ELISA 1:10000-1:20000
Peso Molecular	12kDa

Información del Antígeno

Nombre del Gen	MPC1
Nombres Alternativos	MPC1; BRP44L; CGI-129; HSPC040; PNAS-115; Mitochondrial pyruvate carrier 1; Brain protein 44-like protein
ID del Gen	51660.0
ID SwissProt	Q9Y5U8
Inmunógeno	El antisuero se produjo contra el péptido sintetizado derivado de BRP44L humano. Rango de AA: 11-60.

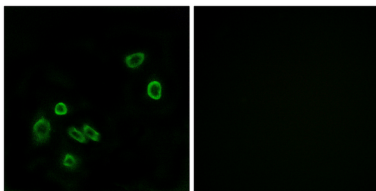
Antecedentes

La proteína codificada por este gen forma parte de un heterodímero MPC1/MPC2 responsable del transporte de piruvato a la mitocondria. Esta proteína se encuentra en la membrana mitocondrial interna. Los defectos en este gen son causa de deficiencia del transportador de piruvato mitocondrial. Se han encontrado varias variantes de transcripción para este gen, algunas codificantes de proteínas y una no codificante de proteínas. [Proporcionado por RefSeq, agosto de 2012] Similitud: Pertenece a la familia UPF0041 (0-44).

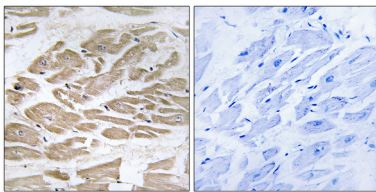
Área de Investigación

-

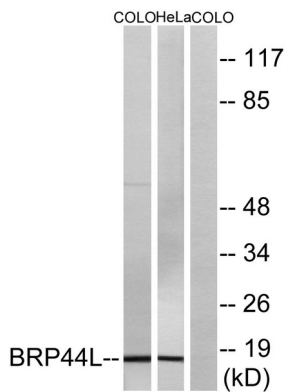
Datos de Imagen



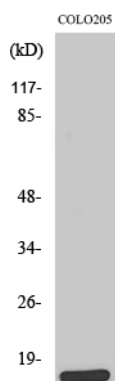
Análisis de inmunofluorescencia de células A549 con el anticuerpo BRP44L. La imagen de la derecha muestra el péptido sintetizado.



Análisis inmunohistoquímico de tejido cardíaco humano incluido en parafina, utilizando el anticuerpo BRP44L. La imagen de la derecha muestra el péptido sintetizado.



Análisis de inmunotransferencia de lisados de células COLO y HeLa, utilizando el anticuerpo BRP44L. El carril derecho está bloqueado con el péptido sintetizado.



Análisis Western Blot de varias células utilizando el anticuerpo policlonal Brp44L

