

**Nombre del Producto: Anticuerpo policlonal de conejo Brp16****Nº de Catálogo: APRab07663**

Solo para uso en investigación.

**Resumen**

<b>Descripción</b>	Anticuerpo policlonal de conejo
<b>Huésped</b>	Conejo
<b>Aplicación</b>	WB,IHC,ICC/IF,ELISA
<b>Reactividad</b>	Humano, Ratón, Rata
<b>Conjugación</b>	No conjugado
<b>Modificación</b>	Sin modificar
<b>Isotipo</b>	IgG
<b>Clonalidad</b>	Policlonal
<b>Formato</b>	Líquido
<b>Concentración</b>	1 mg/ml
<b>Almacenamiento</b>	Hacer alícuotas y almacenar a -20°C (válido por 12 meses). Evitar ciclos de congelación/descongelación.
<b>Envío</b>	Bolsas de hielo
<b>Tampon</b>	Líquido en PBS que contiene 50% de glicerol, 0,5% de proteína protectora y 0,02% de conservante de nuevo tipo N.
<b>Purificación</b>	Purificación por afinidad

**Aplicación**

<b>Relación de Dilución</b>	WB 1:500-1:2000,IHC 1:100-1:300,ICC/IF 1:50-1:200,ELISA 1:20000-1:40000
<b>Peso Molecular</b>	40kDa

**Información del Antígeno**

<b>Nombre del Gen</b>	FAM203A
<b>Nombres Alternativos</b>	FAM203A; BRP16; C8orf30A; Protein FAM203A; Brain protein 16
<b>ID del Gen</b>	51236.0
<b>ID SwissProt</b>	Q9BTY7
<b>Inmunógeno</b>	El antisuero se produjo contra el péptido sintetizado derivado de la BRP16 humana. Rango de AA: 251-300.

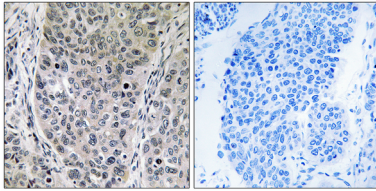
**Antecedentes**

similitud: Pertenece a la familia UPF0570 (BRP16/HGH1), similitud: Pertenece a la familia UPF0570 (BRP16/HGH1).

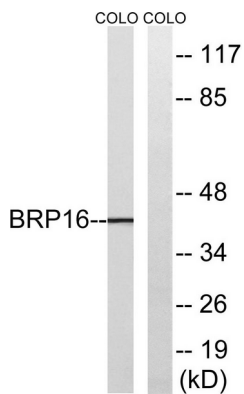
## Área de Investigación

-

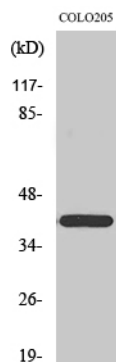
## Datos de Imagen



Análisis inmunohistoquímico de tejido de carcinoma pulmonar humano incluido en parafina, utilizando el anticuerpo BRP16. La imagen de la derecha está bloqueada con el péptido sintetizado.



Análisis de inmunotransferencia de lisados de células COLO, utilizando el anticuerpo BRP16. El carril derecho está bloqueado con el péptido sintetizado.



Análisis Western Blot de varias células utilizando el anticuerpo policlonal Brp16