

**Nombre del Producto: Anticuerpo policlonal de conejo BRMS-1****Nº de Catálogo: APRab07660**

Solo para uso en investigación.

**Resumen**

<b>Descripción</b>	Anticuerpo policlonal de conejo
<b>Huésped</b>	Conejo
<b>Aplicación</b>	WB,ELISA
<b>Reactividad</b>	Humano, Ratón, Rata
<b>Conjugación</b>	No conjugado
<b>Modificación</b>	Sin modificar
<b>Isotipo</b>	IgG
<b>Clonalidad</b>	Policlonal
<b>Formato</b>	Líquido
<b>Concentración</b>	1 mg/ml
<b>Almacenamiento</b>	Hacer alícuotas y almacenar a -20°C (válido por 12 meses). Evitar ciclos de congelación/descongelación.
<b>Envío</b>	Bolsas de hielo
<b>Tampon</b>	Líquido en PBS que contiene 50% de glicerol, 0,5% de proteína protectora y 0,02% de conservante de nuevo tipo N.
<b>Purificación</b>	Purificación por afinidad

**Aplicación**

<b>Relación de Dilución</b>	WB 1:500-1:2000,ELISA 1:10000-1:20000
<b>Peso Molecular</b>	28kDa

**Información del Antígeno**

<b>Nombre del Gen</b>	BRMS1
<b>Nombres Alternativos</b>	BRMS1; Breast cancer metastasis-suppressor 1
<b>ID del Gen</b>	25855.0
<b>ID SwissProt</b>	Q9HCU9
<b>Inmunógeno</b>	El antisuero se produjo contra el péptido sintetizado derivado de la región C-terminal del BRMS1 humano. Rango de AA: 197-246.

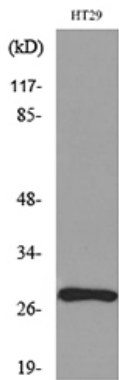
**Antecedentes**

Este gen reduce el potencial metastásico, pero no la tumorigenicidad, de las líneas celulares de cáncer de mama y melanoma en humanos. La proteína codificada por este gen se localiza principalmente en el núcleo y es un componente de la familia mSin3a de complejos de histona desacetilasa (HDAC). La proteína contiene dos motivos de superenrollado y varios motivos imperfectos de cremallera de leucina. El empalme alternativo da lugar a dos variantes de transcripción que codifican diferentes isoformas. [Proporcionado por RefSeq, julio de 2008], Función: Podría ser un mediador de la supresión de metástasis en el carcinoma de mama. Similitud: Pertenece a la familia BRMS1. Especificidad tisular: Los niveles de expresión son mayores en placentas a término que en placentas tempranas. Se observaron bajos niveles de expresión en embarazos normales y molares.

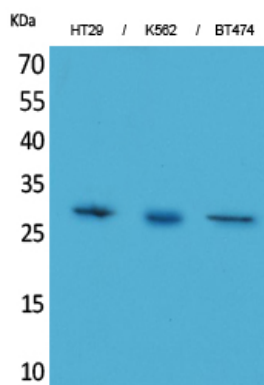
## Área de Investigación

-

## Datos de Imagen



Análisis de transferencia Western del lisado de células HT29, utilizando el anticuerpo BRMS1.



Análisis Western Blot de células HT29, K562, BT474 utilizando el anticuerpo policlonal BRMS-1. El anticuerpo secundario se diluyó a 1:20000.