

**Nombre del Producto: Anticuerpo policlonal de conejo BRMS-1****Nº de Catálogo: APRab07659**

Solo para uso en investigación.

**Resumen**

<b>Descripción</b>	Anticuerpo policlonal de conejo
<b>Huésped</b>	Conejo
<b>Aplicación</b>	WB,IHC,ICC/IF,ELISA
<b>Reactividad</b>	Humano, Ratón, Rata
<b>Conjugación</b>	No conjugado
<b>Modificación</b>	Sin modificar
<b>Isotipo</b>	IgG
<b>Clonalidad</b>	Policlonal
<b>Formato</b>	Líquido
<b>Concentración</b>	1 mg/ml
<b>Almacenamiento</b>	Hacer alícuotas y almacenar a -20°C (válido por 12 meses). Evitar ciclos de congelación/descongelación.
<b>Envío</b>	Bolsas de hielo
<b>Tampon</b>	Líquido en PBS que contiene 50% de glicerol, 0,5% de proteína protectora y 0,02% de conservante de nuevo tipo N.
<b>Purificación</b>	Purificación por afinidad

**Aplicación**

<b>Relación de Dilución</b>	WB 1:500-1:2000,IHC 1:100-1:300,ICC/IF 1:50-1:200,ELISA 1:10000-1:20000
<b>Peso Molecular</b>	28kDa

**Información del Antígeno**

<b>Nombre del Gen</b>	BRMS1
<b>Nombres Alternativos</b>	BRMS1; Breast cancer metastasis-suppressor 1
<b>ID del Gen</b>	25855.0
<b>ID SwissProt</b>	Q9HCU9
<b>Inmunógeno</b>	El antisuero se produjo contra el péptido sintetizado derivado del BRMS1 humano. Rango de AA: 21-70.

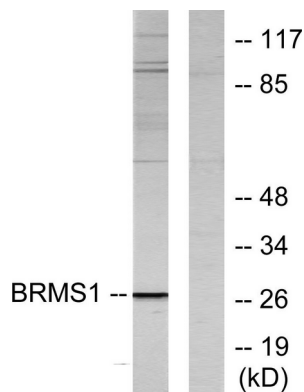
**Antecedentes**

Este gen reduce el potencial metastásico, pero no la tumorigenicidad, de las líneas celulares de cáncer de mama y melanoma en humanos. La proteína codificada por este gen se localiza principalmente en el núcleo y es un componente de la familia mSin3a de complejos de histona desacetilasa (HDAC). La proteína contiene dos motivos de superenrollado y varios motivos imperfectos de cremallera de leucina. El empalme alternativo da lugar a dos variantes de transcripción que codifican diferentes isoformas. [Proporcionado por RefSeq, julio de 2008], Función: Podría ser un mediador de la supresión de metástasis en el carcinoma de mama. Similitud: Pertenece a la familia BRMS1. Especificidad tisular: Los niveles de expresión son mayores en placentas a término que en placentas tempranas. Se observaron bajos niveles de expresión en embarazos normales y molares.

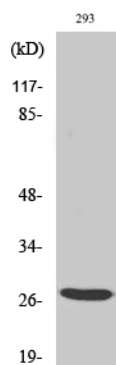
## Área de Investigación

-

## Datos de Imagen



Análisis de inmunotransferencia de lisados de 293 células, utilizando el anticuerpo BRMS1. El carril derecho está bloqueado con el péptido sintetizado.



Análisis Western Blot de varias células utilizando el anticuerpo policlonal BRMS-1