

**Nombre del Producto: Anticuerpo policlonal de conejo BRCA2****Nº de Catálogo: APRab07643**

Solo para uso en investigación.

**Resumen**

<b>Descripción</b>	Anticuerpo policlonal de conejo
<b>Huésped</b>	Conejo
<b>Aplicación</b>	IHC,ICC/IF,ELISA
<b>Reactividad</b>	Humano, Rata
<b>Conjugación</b>	No conjugado
<b>Modificación</b>	Sin modificar
<b>Isotipo</b>	IgG
<b>Clonalidad</b>	Policlonal
<b>Formato</b>	Líquido
<b>Concentración</b>	1 mg/ml
<b>Almacenamiento</b>	Hacer alícuotas y almacenar a -20°C (válido por 12 meses). Evitar ciclos de congelación/descongelación.
<b>Envío</b>	Bolsas de hielo
<b>Tampon</b>	Líquido en PBS que contiene 50% de glicerol, 0,5% de proteína protectora y 0,02% de conservante de nuevo tipo N.
<b>Purificación</b>	Purificación por afinidad

**Aplicación**

<b>Relación de Dilución</b>	IHC 1:100-1:300,ICC/IF 1:50-1:200,ELISA 1:10000-1:20000
<b>Peso Molecular</b>	-

**Información del Antígeno**

<b>Nombre del Gen</b>	BRCA2
<b>Nombres Alternativos</b>	BRCA2; FACD; FANCD1; Breast cancer type 2 susceptibility protein; Fanconi anemia group D1 protein
<b>ID del Gen</b>	675.0
<b>ID SwissProt</b>	P51587
<b>Inmunógeno</b>	El antisuero se produjo contra el péptido sintetizado derivado del gen BRCA2 humano. Rango de AA: 31-80.

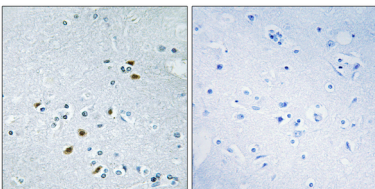
## Antecedentes

Las mutaciones hereditarias en BRCA1 y este gen, BRCA2, aumentan el riesgo de desarrollar cáncer de mama o de ovario a lo largo de la vida. Tanto BRCA1 como BRCA2 participan en el mantenimiento de la estabilidad del genoma, específicamente en la vía de recombinación homóloga para la reparación del ADN bicatenario. La proteína BRCA2 contiene varias copias de un motivo de 70 aa llamado motivo BRC, que median la unión a la recombinasa RAD51, responsable de la reparación del ADN. BRCA2 se considera un gen supresor de tumores, ya que los tumores con mutaciones en BRCA2 generalmente presentan pérdida de heterocigosidad (LOH) del alelo de tipo silvestre. [proporcionado por RefSeq, diciembre de 2008], enfermedad: Los defectos en BRCA2 son una causa de susceptibilidad genética al cáncer de mama (CM) [MIM:612555, 114480]; también llamado susceptibilidad al cáncer de mama-ovario familiar tipo 2 (BROVCA2). El cáncer de mama es una neoplasia maligna extremadamente frecuente que afecta a una de cada ocho mujeres a lo largo de su vida. Se ha identificado un historial familiar positivo como un factor importante en el riesgo de desarrollar la enfermedad, y esta relación es notable en el cáncer de mama de inicio temprano. Se cree que las mutaciones en BRCA2 son responsables de algunos tipos de cáncer de mama hereditario. Se relaciona con el cáncer de mama masculino. Enfermedad: Los defectos en BRCA2 son la causa de la anemia de Fanconi del grupo D de complementación tipo 1 (FANCD1) [MIM:605724]. La anemia de Fanconi [MIM:227650] es un trastorno autosómico recesivo que afecta a todos los elementos de la médula ósea y se asocia con malformaciones cardíacas, renales y de las extremidades, así como con cambios pigmentarios dérmicos. Función: Participa en la reparación de roturas de doble cadena y/o la recombinación homóloga. Puede participar en la activación de los puntos de control de la fase S. Información en línea: Entrada de BRCA2. Polimorfismo: Variaciones genéticas en BRCA2 podrían ser la causa de la susceptibilidad al melanoma uveal [MIM:155720]. El melanoma uveal es el tipo más común de tumor maligno ocular, consistente en un crecimiento excesivo de melanocitos uveales, a menudo precedido por un nevo uveal. PTM: Fosforilado por ATM tras daño del ADN inducido por radiación. Similitud: Contiene 8 repeticiones de BRCA2. Subunidad: Interactúa con RAD51 y DSS1. Interactúa con FANCD2 ubiquitinado. Interactúa con PALB2, lo que facilita la reparación recombinatoria y las funciones de los puntos de control. Interactúa con WDR16. Especificidad tisular: Mayores niveles de expresión en mama y timo, con niveles ligeramente inferiores en pulmón, ovario y bazo.

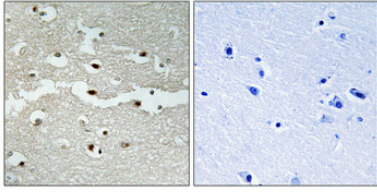
## Área de Investigación

Recombinación homóloga; Vías en el cáncer; Cáncer de páncreas;

## Datos de Imagen



Análisis inmunohistoquímico de tejido cerebral humano incluido en parafina, utilizando el anticuerpo BRCA2. La imagen de la derecha está bloqueada con el péptido sintetizado.



Análisis inmunohistoquímico de cerebro humano incluido en parafina. El anticuerpo se diluyó a 1:100 (4°C, durante la noche). Se utilizó Tris-EDTA a alta presión y temperatura, pH 8,0, para la recuperación del antígeno. El control negativo (derecha) obtenido del anticuerpo fue preabsorbido por el péptido inmunógeno.