

**Nombre del Producto: Anticuerpo policlonal de conejo BRAF35****Nº de Catálogo: APRab07639**

Solo para uso en investigación.

**Resumen**

<b>Descripción</b>	Anticuerpo policlonal de conejo
<b>Huésped</b>	Conejo
<b>Aplicación</b>	WB,IHC,ICC/IF,ELISA
<b>Reactividad</b>	Humano, Ratón
<b>Conjugación</b>	No conjugado
<b>Modificación</b>	Sin modificar
<b>Isotipo</b>	IgG
<b>Clonalidad</b>	Policlonal
<b>Formato</b>	Líquido
<b>Concentración</b>	1 mg/ml
<b>Almacenamiento</b>	Hacer alícuotas y almacenar a -20°C (válido por 12 meses). Evitar ciclos de congelación/descongelación.
<b>Envío</b>	Bolsas de hielo
<b>Tampon</b>	Líquido en PBS que contiene 50% de glicerol, 0,5% de proteína protectora y 0,02% de conservante de nuevo tipo N.
<b>Purificación</b>	Purificación por afinidad

**Aplicación**

<b>Relación de Dilución</b>	WB 1:500-1:2000,IHC 1:100-1:300,ICC/IF 1:200-1:1000,ELISA 1:10000-1:20000
<b>Peso Molecular</b>	36kDa

**Información del Antígeno**

<b>Nombre del Gen</b>	HMG20B
<b>Nombres Alternativos</b>	HMG20B; BRAF35; HMGX2; HMGXB2; SMARCE1R; SWI/SNF-related matrix-associated actin-dependent regulator of chromatin subfamily E member 1-related; SMARCE1-related protein; BRCA2-associated factor 35; HMG box-containing protein 20B; HMG domain-
<b>ID del Gen</b>	10362.0
<b>ID SwissProt</b>	Q9P0W2
<b>Inmunógeno</b>	El antisuero se produjo contra el péptido sintetizado derivado de la HMG20B humana.

Rango de AA: 1-50.

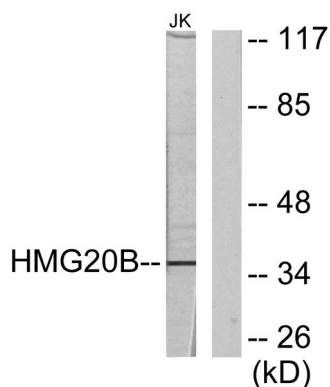
## Antecedentes

Función: Necesaria para la correcta progresión a través de la fase G2 del ciclo celular y la entrada en mitosis. Necesaria para la represión de promotores génicos neuronales mediada por RCOR1/CoREST. Precaución de secuencia: Traducción extendida en el extremo N-terminal. Similitud: Contiene un dominio de unión al ADN de la secuencia HMG. Ubicación subcelular: Localizada en los cromosomas condensados en mitosis junto con BRCA2. Subunidad: Componente de un complejo de histona desacetilasa BHC que contiene HDAC1, HDAC2, HMG20B/BRAF35, AOF2/LSD1, RCOR1/CoREST y PHF21A/BHC80. El complejo BHC también puede contener ZMYM2, ZNF217, ZMYM3, GSE1 y GTF2I. Interactúa con la proteína supresora de tumores BRCA2. Especificidad tisular: Se expresa de forma ubicua en tejidos adultos. Función: Es necesaria para la correcta progresión a través de la fase G2 del ciclo celular y la entrada en mitosis. Es necesaria para la represión de promotores génicos neuronales específicos mediada por RCOR1/CoREST. Precaución de secuencia: Se extiende la traducción en el extremo N-terminal. Similitud: Contiene un dominio de unión al ADN de la secuencia HMG. Ubicación subcelular: Se localiza en los cromosomas condensados en mitosis junto con BRCA2. Subunidad: Componente de un complejo de histona desacetilasa BHC que contiene HDAC1, HDAC2, HMG20B/BRAF35, AOF2/LSD1, RCOR1/CoREST y PHF21A/BHC80. El complejo BHC también puede contener ZMYM2, ZNF217, ZMYM3, GSE1 y GTF2I. Interactúa con la proteína supresora de tumores BRCA2. Especificidad tisular: Se expresa de forma ubicua en los tejidos adultos.

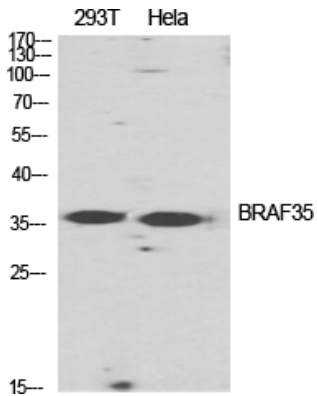
## Área de Investigación

-

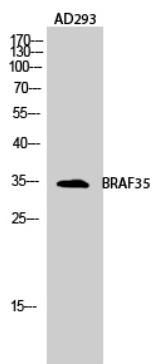
## Datos de Imagen



Análisis de inmunotransferencia de lisados de células Jurkat con el anticuerpo HMG20B. El carril derecho está bloqueado con el péptido sintetizado.



Análisis Western Blot de varias células utilizando el anticuerpo policlonal BRAF35 diluido a 1:2000.



Análisis Western Blot de células AD293 utilizando el anticuerpo policlonal BRAF35 diluido a 1:2000.