

**Nombre del Producto: Anticuerpo policlonal de conejo BMX****Nº de Catálogo: APRab07611**

Solo para uso en investigación.

**Resumen**

<b>Descripción</b>	Anticuerpo policlonal de conejo
<b>Huésped</b>	Conejo
<b>Aplicación</b>	WB,IHC,ICC/IF,ELISA
<b>Reactividad</b>	Humano, Ratón, Mono
<b>Conjugación</b>	No conjugado
<b>Modificación</b>	Sin modificar
<b>Isotipo</b>	IgG
<b>Clonalidad</b>	Policlonal
<b>Formato</b>	Líquido
<b>Concentración</b>	1 mg/ml
<b>Almacenamiento</b>	Hacer alícuotas y almacenar a -20°C (válido por 12 meses). Evitar ciclos de congelación/descongelación.
<b>Envío</b>	Bolsas de hielo
<b>Tampon</b>	Líquido en PBS que contiene 50% de glicerol, 0,5% de proteína protectora y 0,02% de conservante de nuevo tipo N.
<b>Purificación</b>	Purificación por afinidad

**Aplicación**

<b>Relación de Dilución</b>	WB 1:500-1:2000,IHC 1:100-1:300,ICC/IF 1:200-1:1000,ELISA 1:10000-1:20000
<b>Peso Molecular</b>	75kDa

**Información del Antígeno**

<b>Nombre del Gen</b>	BMX
<b>Nombres Alternativos</b>	BMX; Cytoplasmic tyrosine-protein kinase BMX; Bone marrow tyrosine kinase gene in chromosome X protein; Epithelial and endothelial tyrosine kinase; ETK; NTK38
<b>ID del Gen</b>	660.0
<b>ID SwissProt</b>	P51813
<b>Inmunógeno</b>	El antisuero se produjo contra el péptido sintetizado derivado de BMX humano N-terno. Rango de AA: 11-60

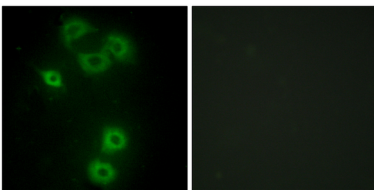
## Antecedentes

Este gen codifica una tirosina quinasa no receptora perteneciente a la familia de las quinasas Tec. La proteína contiene un dominio similar a PH, que media la diana de membrana mediante la unión al fosfatidilinositol 3,4,5-trifosfato (PIP3), y un dominio SH2 que se une a proteínas fosforiladas en tirosina y participa en la transducción de señales. La proteína participa en varias vías de transducción de señales, incluida la vía Stat, y regula la diferenciación y la tumorigenicidad de varios tipos de células cancerosas. Se han encontrado variantes de transcripción con empalme alternativo para este gen. [Proporcionado por RefSeq, marzo de 2016], actividad catalítica:  $ATP + \text{una [proteína]-L-tirosina} = ADP + \text{un [proteína]-L-tirosina fosfato.}$ , cofactor: se une a un ion zinc por subunidad., dominio: el dominio SH2 media la interacción con RUFY1., función: su actividad es necesaria para la diferenciación inducida por la interleucina 6 (IL-6). Puede desempeñar un papel en el crecimiento y la diferenciación de las células hematopoyéticas. Puede participar en la transducción de señales en las células endoteliales endocárdicas y arteriales., inducción: se activa por la IL-6 a través de la vía de la fosfatidilinositol 3-quinasa (PI3-quinasa). Es probable que la activación se produzca mediante la unión de fosfoinosítidos al dominio PH., similitud: pertenece a la superfamilia de las proteínas quinasas. Familia de las proteínas quinasas Tyr. Subfamilia TEC., similitud: Contiene 1 dedo de zinc tipo Btk., similitud: Contiene 1 dominio PH., similitud: Contiene 1 dominio de proteína quinasa., similitud: Contiene 1 dominio SH2., subunidad: Interactúa con RUFY1 y RUFY2., especificidad de tejido: Se expresa preferentemente en células epiteliales y endoteliales.

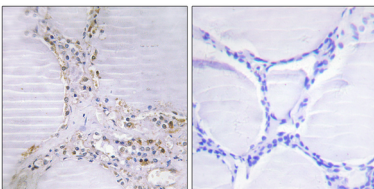
## Área de Investigación

-

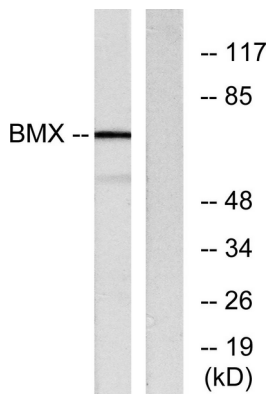
## Datos de Imagen



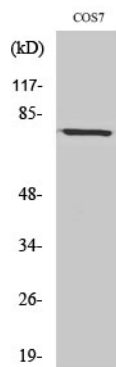
Análisis de inmunofluorescencia de células A549 con anticuerpo BMX. La imagen de la derecha muestra el péptido sintetizado.



Análisis inmunohistoquímico de tejido tiroideo humano incluido en parafina, utilizando el anticuerpo BMX. La imagen de la derecha está bloqueada con el péptido sintetizado.



Análisis de inmunotransferencia de lisados de células COS7 con anticuerpo BMX. El carril derecho está bloqueado con el péptido sintetizado.



Análisis Western Blot de varias células utilizando el anticuerpo policlonal Bmx