

Nombre del Producto: Anticuerpo policlonal de conejo BMP-9**Nº de Catálogo: APRab07606**

Solo para uso en investigación.

Resumen

| | |
|-----------------------|--|
| Descripción | Anticuerpo policlonal de conejo |
| Huésped | Conejo |
| Aplicación | IHC, ICC/IF, ELISA |
| Reactividad | Humano, Ratón |
| Conjugación | No conjugado |
| Modificación | Sin modificar |
| Isotipo | IgG |
| Clonalidad | Policlonal |
| Formato | Líquido |
| Concentración | 1 mg/ml |
| Almacenamiento | Hacer alícuotas y almacenar a -20°C (válido por 12 meses). Evitar ciclos de congelación/descongelación. |
| Envío | Bolsas de hielo |
| Tampon | Líquido en PBS que contiene 50% de glicerol, 0,5% de proteína protectora y 0,02% de conservante de nuevo tipo N. |
| Purificación | Purificación por afinidad |

Aplicación

| | |
|-----------------------------|--|
| Relación de Dilución | IHC 1:50-1:200, ICC/IF 1:50-1:200, ELISA 1:10000-1:20000 |
| Peso Molecular | - |

Información del Antígeno

| | |
|-----------------------------|--|
| Nombre del Gen | GDF2 BMP9 |
| Nombres Alternativos | Growth/differentiation factor 2 (GDF-2; Bone morphogenetic protein 9; BMP-9) |
| ID del Gen | 2658.0 |
| ID SwissProt | Q9UK05 |
| Inmunógeno | Péptido sintético de proteína humana en rango AA: 371-420 |

Antecedentes

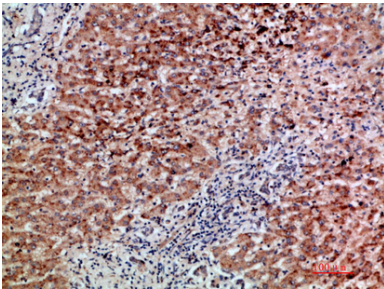
Este gen codifica un ligando secretado de la superfamilia de proteínas TGF-beta (factor de crecimiento transformante beta). Los

ligandos de esta familia se unen a diversos receptores de TGF-beta, lo que induce el reclutamiento y la activación de factores de transcripción de la familia SMAD que regulan la expresión génica. La preproteína codificada se procesa proteolíticamente para generar cada subunidad del homodímero con enlaces disulfuro. Esta proteína regula el desarrollo del cartílago y el hueso, la angiogénesis y la diferenciación de las neuronas colinérgicas del sistema nervioso central. Las mutaciones en este gen se asocian con la telangiectasia hemorrágica hereditaria. [Proporcionado por RefSeq, julio de 2016], Función: Podría estar involucrado en la formación ósea. Información en línea: Entrada GDF2. Similitud: Pertenece a la familia TGF-beta. Subunidad: Homodímero; con enlaces disulfuro.

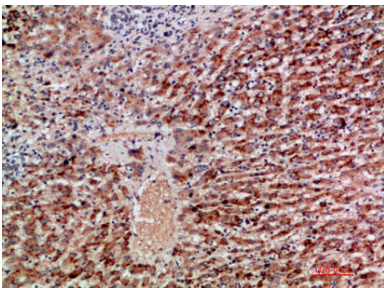
Área de Investigación

-

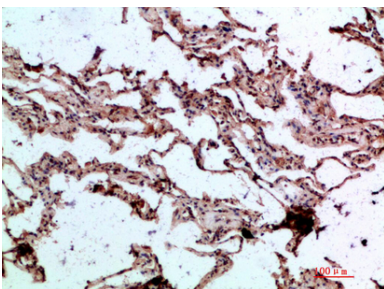
Datos de Imagen



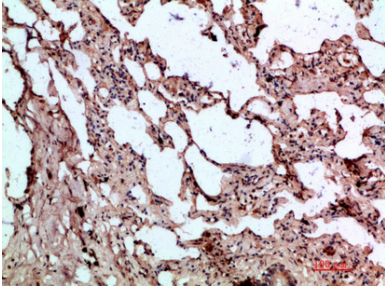
Análisis inmunohistoquímico del anticuerpo contra el cáncer de hígado humano incluido en parafina, diluido a 1:200



Análisis inmunohistoquímico del anticuerpo contra el cáncer de hígado humano incluido en parafina, diluido a 1:200



Análisis inmunohistoquímico de pulmón humano incluido en parafina, el anticuerpo se diluyó a 1:200



Análisis inmunohistoquímico de pulmón humano incluido en parafina, el anticuerpo se diluyó a 1:200