

Nombre del Producto: Anticuerpo policlonal de conejo BMP-8B**Nº de Catálogo: APRab07605**

Solo para uso en investigación.

Resumen

Descripción	Anticuerpo policlonal de conejo
Huésped	Conejo
Aplicación	WB,ELISA
Reactividad	Humano, Rata, Ratón
Conjugación	No conjugado
Modificación	Sin modificar
Isotipo	IgG
Clonalidad	Policlonal
Formato	Líquido
Concentración	1 mg/ml
Almacenamiento	Hacer alícuotas y almacenar a -20°C (válido por 12 meses). Evitar ciclos de congelación/descongelación.
Envío	Bolsas de hielo
Tampon	Líquido en PBS que contiene 50% de glicerol, 0,5% de proteína protectora y 0,02% de conservante de nuevo tipo N.
Purificación	Purificación por afinidad

Aplicación

Relación de Dilución	WB 1:500-1:2000,ELISA 1:20000-1:40000
Peso Molecular	45kDa

Información del Antígeno

Nombre del Gen	BMP8B
Nombres Alternativos	BMP8B; BMP8; Bone morphogenetic protein 8B; BMP-8; BMP-8B; Osteogenic protein 2; OP-2
ID del Gen	656.0
ID SwissProt	P34820
Inmunógeno	El antisuero se produjo contra el péptido sintetizado derivado de la BMP8B humana. Rango de AA: 261-310.

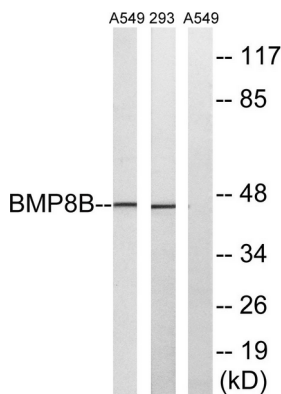
Antecedentes

Este gen codifica un ligando secretado de la superfamilia de proteínas TGF-beta (factor de crecimiento transformante beta). Los ligandos de esta familia se unen a diversos receptores de TGF-beta, lo que induce el reclutamiento y la activación de factores de transcripción de la familia SMAD, que regulan la expresión génica. La preproteína codificada se procesa proteolíticamente para generar cada subunidad del homodímero unido por disulfuro. La proteína codificada estimula la termogénesis en el tejido adiposo pardo. La expresión de este gen podría estar inhibida en el cáncer de páncreas. Este gen podría haber surgido de una duplicación génica, y su duplicado también está presente en el cromosoma 1. [Proporcionado por RefSeq, julio de 2016] Función: Induce la formación de cartílago y hueso. Podría ser el factor osteoinductivo responsable del fenómeno de la osteogénesis epitelial. Desempeña un papel en la regulación del calcio y la homeostasis ósea.,información en línea:Entrada de la proteína morfogenética ósea 8b,similitud:Pertenece a la familia TGF-beta.,subunidad:Homodímero; unido por disulfuro.

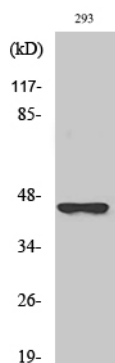
Área de Investigación

Erizo;TGF-beta;

Datos de Imagen



Análisis de inmunotransferencia de lisados de células 293 y A549, utilizando el anticuerpo BMP8B. El carril derecho está bloqueado con el péptido sintetizado.



Análisis Western Blot de varias células utilizando el anticuerpo policlonal BMP-8B diluido a 1:2000