

Nombre del Producto: Anticuerpo policlonal de conejo BMP-8A**Nº de Catálogo: APRab07604**

Solo para uso en investigación.

Resumen

Descripción	Anticuerpo policlonal de conejo
Huésped	Conejo
Aplicación	WB,IHC,ICC/IF,ELISA
Reactividad	Humano, Rata, Ratón
Conjugación	No conjugado
Modificación	Sin modificar
Isotipo	IgG
Clonalidad	Policlonal
Formato	Líquido
Concentración	1 mg/ml
Almacenamiento	Hacer alícuotas y almacenar a -20°C (válido por 12 meses). Evitar ciclos de congelación/descongelación.
Envío	Bolsas de hielo
Tampon	Líquido en PBS que contiene 50% de glicerol, 0,5% de proteína protectora y 0,02% de conservante de nuevo tipo N.
Purificación	Purificación por afinidad

Aplicación

Relación de Dilución	WB 1:500-1:2000,IHC 1:100-1:300,ICC/IF 1:200-1:1000,ELISA 1:10000-1:20000
Peso Molecular	45-55kDa

Información del Antígeno

Nombre del Gen	BMP8A
Nombres Alternativos	BMP8A; Bone morphogenetic protein 8A; BMP-8A
ID del Gen	353500.0
ID SwissProt	Q7Z5Y6
Inmunógeno	El antisuero se produjo contra el péptido sintetizado derivado de la BMP8A humana. Rango de AA: 253-302.

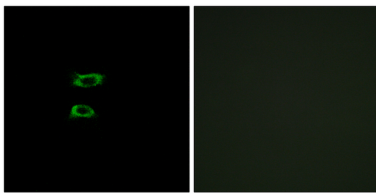
Antecedentes

Este gen codifica un ligando secretado de la superfamilia de proteínas TGF-beta (factor de crecimiento transformante beta). Los ligandos de esta familia se unen a diversos receptores de TGF-beta, lo que induce el reclutamiento y la activación de factores de transcripción de la familia SMAD que regulan la expresión génica. La preproteína codificada se procesa proteolíticamente para generar cada subunidad del homodímero con enlaces disulfuro. Esta proteína podría desempeñar un papel en el desarrollo del sistema reproductivo. Este gen podría haberse originado a partir de una duplicación génica y su duplicado también está presente en el cromosoma 1. [Proporcionado por RefSeq, julio de 2016] Función: Induce la formación de cartílago y hueso. Podría ser el factor osteoinductivo responsable del fenómeno de la osteogénesis epitelial. Participa en la regulación del calcio y la homeostasis ósea. Información en línea: Entrada 8A de la proteína morfogenética ósea. Similitud: Pertenece a la familia TGF-beta. Subunidad: Homodímero; con enlaces disulfuro.

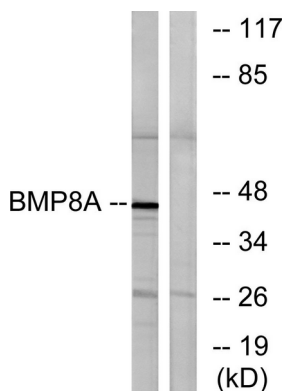
Área de Investigación

Erizo;TGF-beta;

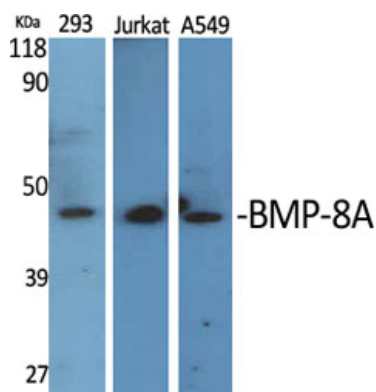
Datos de Imagen



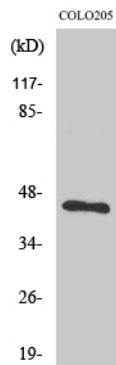
Análisis de inmunofluorescencia de células A549 con el anticuerpo BMP8A. La imagen de la derecha muestra el péptido sintetizado.



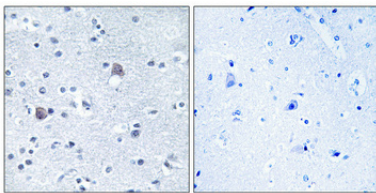
Análisis de inmunotransferencia de lisados de células COLO, utilizando el anticuerpo BMP8A. El carril derecho está bloqueado con el péptido sintetizado.



Análisis Western Blot de varias células utilizando el anticuerpo policlonal BMP-8A



Análisis Western Blot de células COLO205 utilizando el anticuerpo policlonal BMP-8A



Análisis inmunohistoquímico de cerebro humano incluido en parafina. El anticuerpo se diluyó a 1:100 (4°C, durante la noche). Se utilizó Tris-EDTA a alta presión y temperatura, pH 8,0, para la recuperación del antígeno. El control negativo (derecha) obtenido del anticuerpo fue preabsorbido por el péptido inmunógeno.