

**Nombre del Producto: Anticuerpo policlonal de conejo BMP-8****Nº de Catálogo: APRab07603**

Solo para uso en investigación.

**Resumen**

<b>Descripción</b>	Anticuerpo policlonal de conejo
<b>Huésped</b>	Conejo
<b>Aplicación</b>	IHC, ICC/IF, ELISA
<b>Reactividad</b>	Humano, Rata, Ratón
<b>Conjugación</b>	No conjugado
<b>Modificación</b>	Sin modificar
<b>Isotipo</b>	IgG
<b>Clonalidad</b>	Policlonal
<b>Formato</b>	Líquido
<b>Concentración</b>	1 mg/ml
<b>Almacenamiento</b>	Hacer alícuotas y almacenar a -20°C (válido por 12 meses). Evitar ciclos de congelación/descongelación.
<b>Envío</b>	Bolsas de hielo
<b>Tampon</b>	Líquido en PBS que contiene 50% de glicerol, 0,5% de proteína protectora y 0,02% de conservante de nuevo tipo N.
<b>Purificación</b>	Purificación por afinidad

**Aplicación**

<b>Relación de Dilución</b>	IHC 1:100-1:300, ICC/IF 1:50-1:200, ELISA 1:20000-1:40000
<b>Peso Molecular</b>	-

**Información del Antígeno**

<b>Nombre del Gen</b>	BMP8A/BMP8B
<b>Nombres Alternativos</b>	BMP8B; BMP8; Bone morphogenetic protein 8B; BMP-8; BMP-8B; Osteogenic protein 2; OP-2; BMP8A; Bone morphogenetic protein 8A; BMP-8A
<b>ID del Gen</b>	656.0
<b>ID SwissProt</b>	P34820/Q7Z5Y6
<b>Inmunógeno</b>	El antisuero se produjo contra el péptido sintetizado derivado de la BMP-8 humana. Rango de AA: 41-90

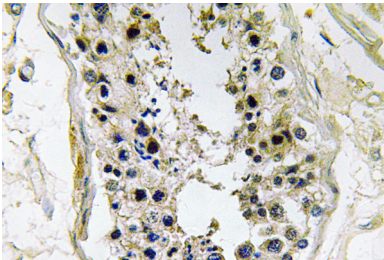
## Antecedentes

Este gen codifica un ligando secretado de la superfamilia de proteínas TGF-beta (factor de crecimiento transformante beta). Los ligandos de esta familia se unen a diversos receptores de TGF-beta, lo que induce el reclutamiento y la activación de factores de transcripción de la familia SMAD, que regulan la expresión génica. La preproteína codificada se procesa proteolíticamente para generar cada subunidad del homodímero unido por disulfuro. La proteína codificada estimula la termogénesis en el tejido adiposo pardo. La expresión de este gen podría estar inhibida en el cáncer de páncreas. Este gen podría haber surgido de una duplicación génica, y su duplicado también está presente en el cromosoma 1. [Proporcionado por RefSeq, julio de 2016] Función: Induce la formación de cartílago y hueso. Podría ser el factor osteoinductivo responsable del fenómeno de la osteogénesis epitelial. Desempeña un papel en la regulación del calcio y la homeostasis ósea.,información en línea:Entrada de la proteína morfogenética ósea 8b,similitud:Pertenece a la familia TGF-beta.,subunidad:Homodímero; unido por disulfuro.

## Área de Investigación

Erizo;TGF-beta;

## Datos de Imagen



Análisis inmunohistoquímico del anticuerpo BMP-8 en tejido testicular humano incluido en parafina.