

**Nombre del Producto: Anticuerpo policlonal de conejo BMP-6****Nº de Catálogo: APRab07600**

Solo para uso en investigación.

**Resumen**

<b>Descripción</b>	Anticuerpo policlonal de conejo
<b>Huésped</b>	Conejo
<b>Aplicación</b>	WB,ELISA
<b>Reactividad</b>	Humano, Ratón, Rata
<b>Conjugación</b>	No conjugado
<b>Modificación</b>	Sin modificar
<b>Isotipo</b>	IgG
<b>Clonalidad</b>	Policlonal
<b>Formato</b>	Líquido
<b>Concentración</b>	1 mg/ml
<b>Almacenamiento</b>	Hacer alícuotas y almacenar a -20°C (válido por 12 meses). Evitar ciclos de congelación/descongelación.
<b>Envío</b>	Bolsas de hielo
<b>Tampon</b>	Líquido en PBS que contiene 50% de glicerol, 0,5% de proteína protectora y 0,02% de conservante de nuevo tipo N.
<b>Purificación</b>	Purificación por afinidad

**Aplicación**

<b>Relación de Dilución</b>	WB 1:500-1:2000,ELISA 1:5000-1:20000
<b>Peso Molecular</b>	60kDa

**Información del Antígeno**

<b>Nombre del Gen</b>	BMP6
<b>Nombres Alternativos</b>	BMP6; VGR; Bone morphogenetic protein 6; BMP-6; VG-1-related protein; VG-1-R; VGR-1
<b>ID del Gen</b>	654.0
<b>ID SwissProt</b>	P22004
<b>Inmunógeno</b>	El antisuero se produjo contra el péptido sintetizado derivado de la región interna de la BMP6 humana. Rango de AA: 341-390.

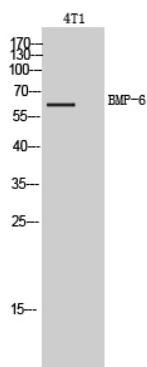
**Antecedentes**

Este gen codifica un ligando secretado de la superfamilia de proteínas TGF-beta (factor de crecimiento transformante beta). Los ligandos de esta familia se unen a diversos receptores de TGF-beta, lo que induce el reclutamiento y la activación de factores de transcripción de la familia SMAD que regulan la expresión génica. La preproteína codificada se procesa proteolíticamente para generar cada subunidad del homodímero con enlaces disulfuro. Esta proteína regula una amplia gama de procesos biológicos, como la homeostasis del hierro, el desarrollo de grasa y hueso, y la ovulación. La expresión diferencial de este gen puede estar asociada con la progresión del cáncer de mama y próstata. Las mutaciones en este gen pueden estar asociadas con la sobrecarga de hierro en pacientes humanos. [Proporcionado por RefSeq, julio de 2016], Función: Induce la formación de cartílago y hueso. Información en línea: Entrada de la proteína morfogenética ósea 6. Similitud: Pertenece a la familia TGF-beta. Subunidad: Interactúa con SOSTDC1.

## Área de Investigación

Erizo;TGF-beta;

## Datos de Imagen



Análisis Western Blot de células 4T1 utilizando el anticuerpo policlonal BMP-6. El anticuerpo secundario se diluyó a 1:20000.