

Nombre del Producto: Anticuerpo policlonal de conejo Blr1**Nº de Catálogo: APRab07581**

Solo para uso en investigación.

Resumen

Descripción	Anticuerpo policlonal de conejo
Huésped	Conejo
Aplicación	WB,ELISA
Reactividad	Humano, Rata, Ratón
Conjugación	No conjugado
Modificación	Sin modificar
Isotipo	IgG
Clonalidad	Policlonal
Formato	Líquido
Concentración	1 mg/ml
Almacenamiento	Hacer alícuotas y almacenar a -20°C (válido por 12 meses). Evitar ciclos de congelación/descongelación.
Envío	Bolsas de hielo
Tampon	Líquido en PBS que contiene 50% de glicerol, 0,5% de proteína protectora y 0,02% de conservante de nuevo tipo N.
Purificación	Purificación por afinidad

Aplicación

Relación de Dilución	WB 1:500-1:2000,ELISA 1:5000-1:20000
Peso Molecular	42kDa

Información del Antígeno

Nombre del Gen	CXCR5
Nombres Alternativos	CXCR5; BLR1; MDR15; C-X-C chemokine receptor type 5; CXC-R5; CXCR-5; Burkitt lymphoma receptor 1; Monocyte-derived receptor 15; MDR-15; CD185
ID del Gen	643.0
ID SwissProt	P32302
Inmunógeno	El antisuero se produjo contra el péptido sintetizado derivado de la región N-terminal del CXCR5 humano. Rango de AA: 1-50.

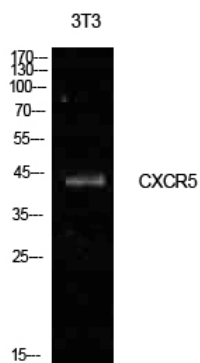
Antecedentes

Receptor de quimiocina con motivo C-X-C 5 (CXCR5) Homo sapiens Este gen codifica una proteína de membrana de múltiples pasos que pertenece a la familia del receptor de quimiocina CXC. Se expresa en células B maduras y en el linfoma de Burkitt. Este receptor de citocina se une al quimioatrayente de linfocitos B (BLC) y participa en la migración de células B hacia los folículos de células B del bazo y las placas de Peyer. Se han descrito variantes de transcripción empalmadas alternativamente que codifican diferentes isoformas para este gen. [proporcionado por RefSeq, agosto de 2011], función: Receptor de citocina que se une al quimioatrayente de linfocitos B (BLC). Participa en la migración de células B hacia los folículos de células B del bazo y las placas de Peyer, pero no hacia los de los ganglios linfáticos mesentéricos o periféricos. Puede tener una función reguladora en la linfomagénesis del linfoma de Burkitt (BL) y/o en la diferenciación de células B., información en línea: entrada de receptores de quimiocinas CXC, similitud: pertenece a la familia del receptor 1 acoplado a proteína G., especificidad tisular: expresión en células B maduras y células de linfoma de Burkitt.

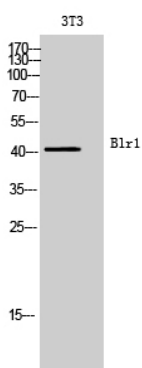
Área de Investigación

Interacción citocina-receptor de citocina; Quimiocina;

Datos de Imagen



Análisis Western Blot de células NIH-3T3 utilizando el anticuerpo policlonal Blr1. El anticuerpo secundario se diluyó a 1:20000.



Análisis de Western blot de células 3T3 con anticuerpo policlonal Blr1. El anticuerpo secundario se diluyó a 1:20000.